

المكيمن

AL-MOKAYMEN
BY NHC

المدينة
ALMADINAH

داره

RESIDENCES BY AJDAN

اجدان
AJDAN



المكيمن
AL-MOKAYMEN
BY NHC

داره

وفق أسلوب حياة عصري تطلق NHC **وجهة المكيمن**، ضاحية سكنية متكاملة الخدمات والمرافق صُممت لترتقي بجودة حياتك في المدينة المنورة، تصمم مجتمعاتنا سكنية وسط مساحات خضراء صحية، وتتكامل بالمرافق الحيوية، لتعزيز الإستدامة والحياة الإجتماعية لتبني تطلعات إثراء جودة الحياة.



حياة مجتمعية آمنة



مرافق تعليمية



مراكز تجارية



حدائق



تجارب ترفيهية
منوعة



مساحات خضراء



مرافق صحية



مرافق رياضية

مجتمعات متكاملة صممت لتعمر بكم



الشمال
NORTH



المخطط العام

250 م²
مساحة أرض تبدأ من

433 وحدة
عدد الوحدات

11
عدد الفأج



يتم تصميم مشاريع داره السكنية بطريقة عملية، وعصرية، بحلول سكنية مُتقنة نستلهمها من احتياجات الأسرة السعودية بهدف الامتثال لرفع جودة الحياة في المملكة العربية السعودية. حيث ينعكس ذلك بتضمن فلل داره المدينة عدداً من غرف النوم الواسعة، غرف جلوس وصالات، مطابخ، مساحات خارجية تناسب خصوصية عائلتك ومواقف مخصصة.

حيث المسكن والسكينة



النوع الأول

قيلا 1A

مساحة الأرض

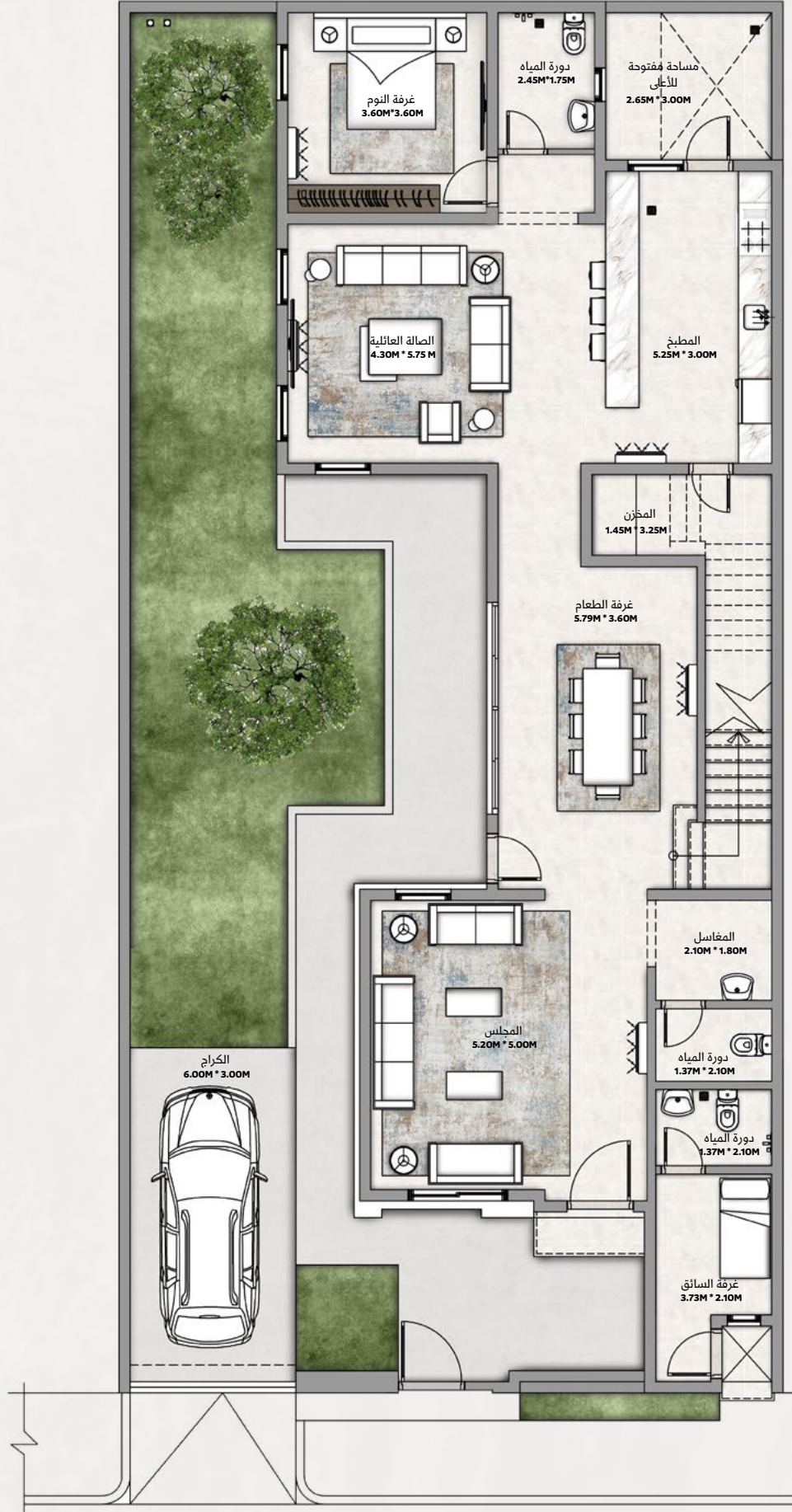
300 م²

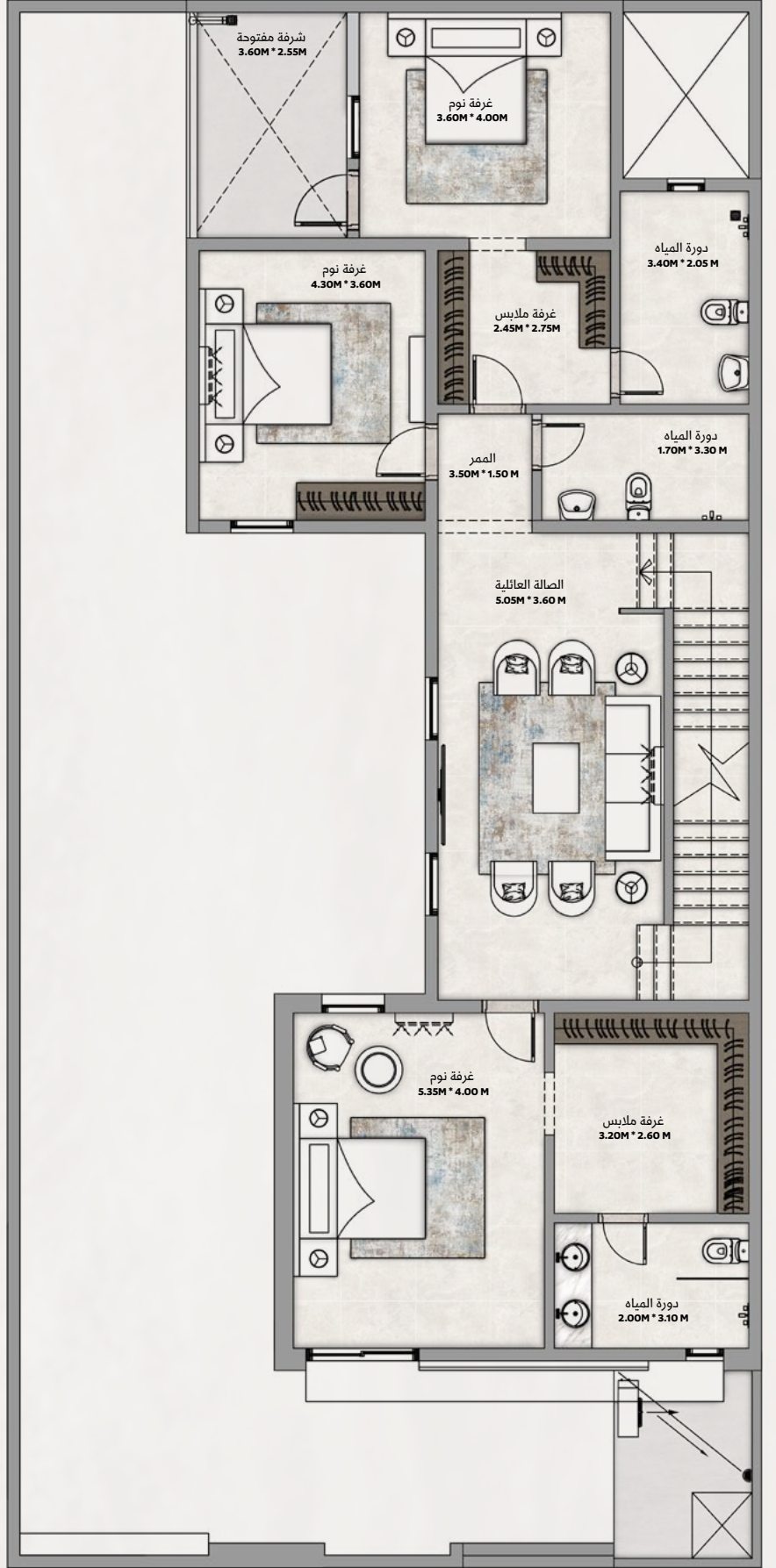
مسطح البناء

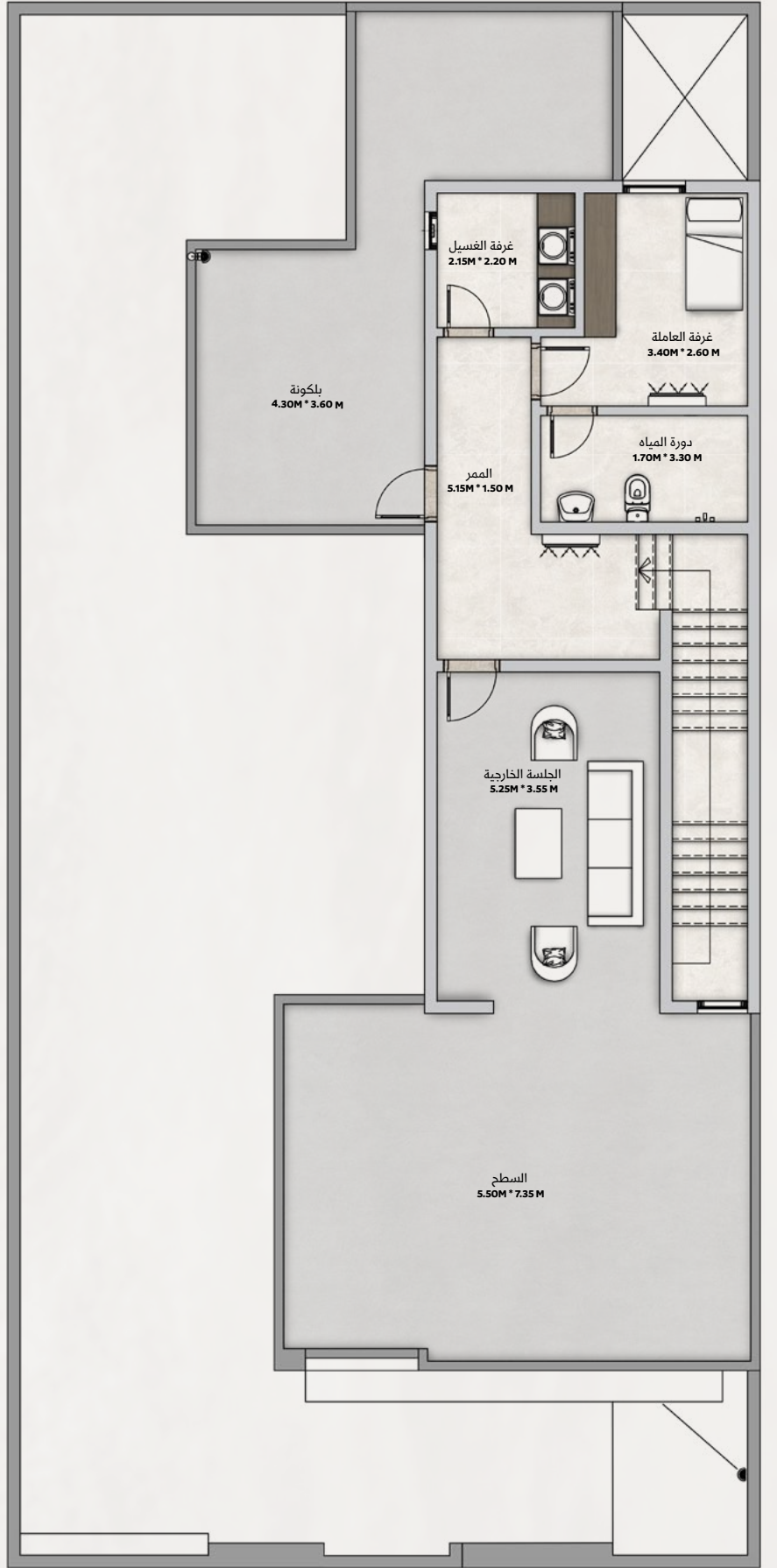
360.60 م²



الصورة ثلاثية الأبعاد هي صورة تقريبية تخيلية







عناصر القفلا

٧ دورات مياه

٤ غرف نوم

٢ غرفة ملابس

٢ صالة عائلية

غرفة عاملة

غرفة سائق

مطبخ

مجلس

غرفة غسيل

غرفة طعام

مخزن

جلسات خارجية



النوع الثاني

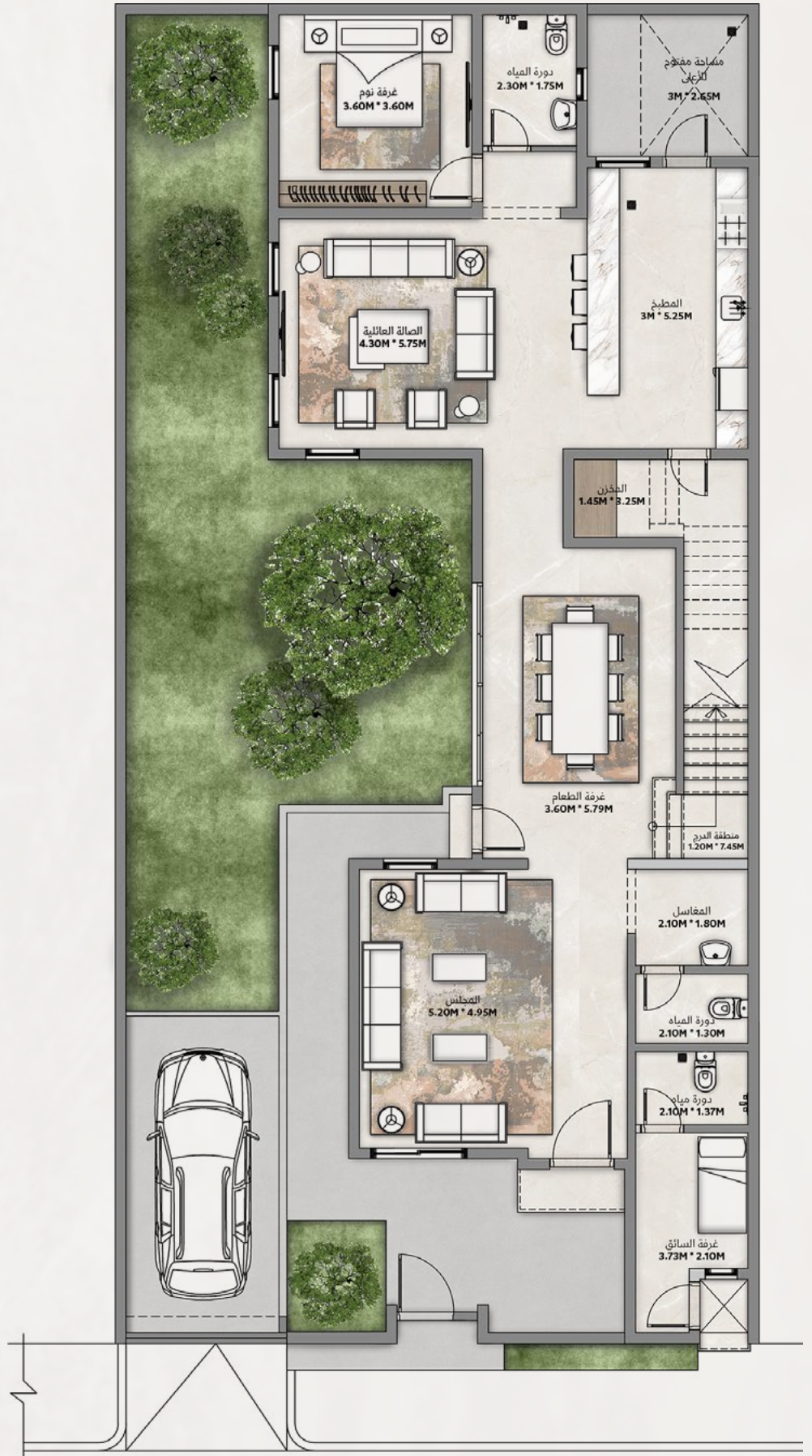
قيلا 1B

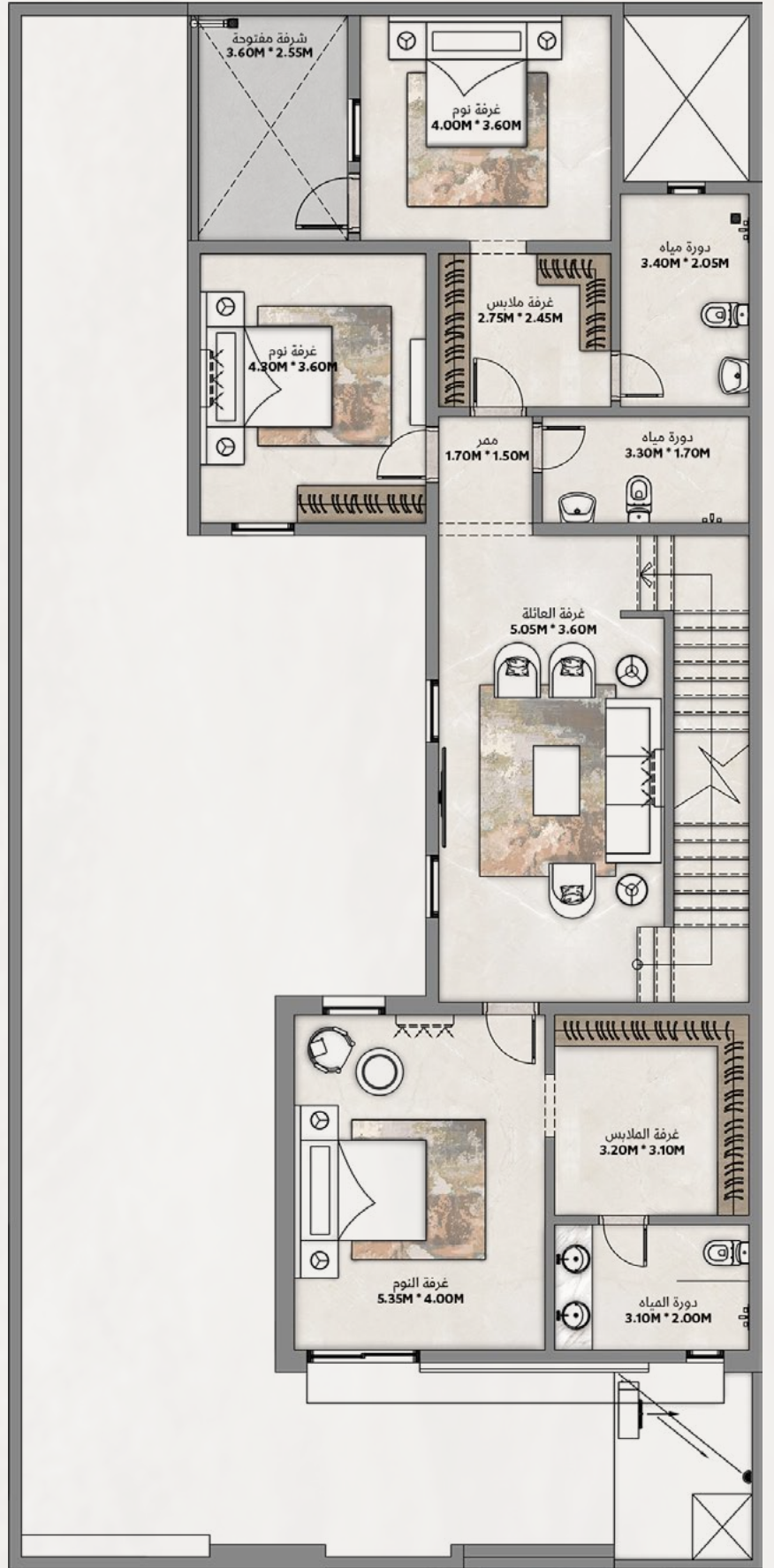
مسطح البناء
333.35 م²

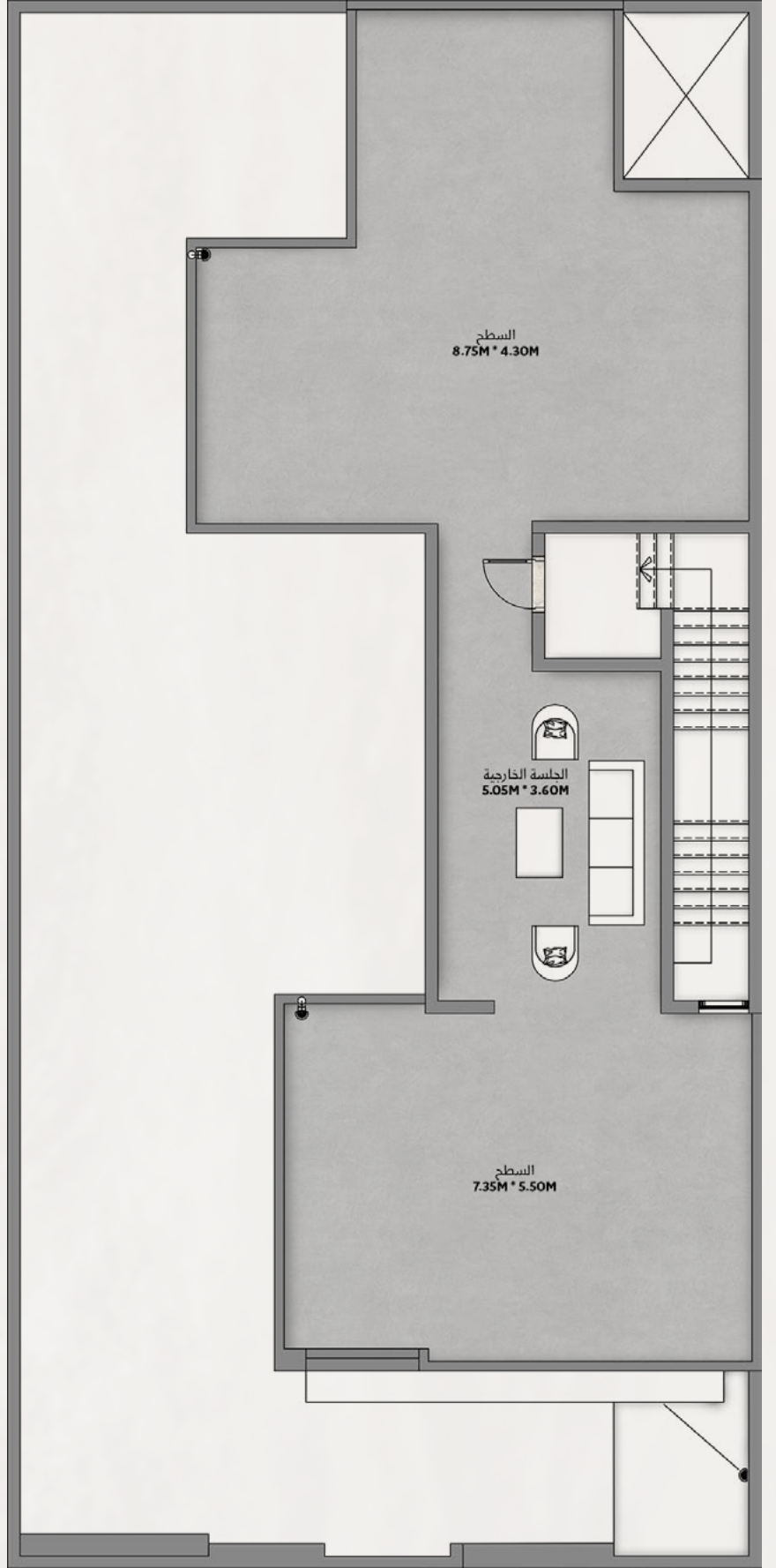
مساحة الأرض
300 م²



الصور ثلاثية الأبعاد هي صور تقريبية تخيلية







عناصر القفلا

٥ دورات مياه

٤ غرف نوم

٢ غرفة ملابس

٢ صالة عائلية

غرفة سائق

مجلس

مطبخ

مخزن

جلسات خارجية

غرفة طعام





النوع الثالث

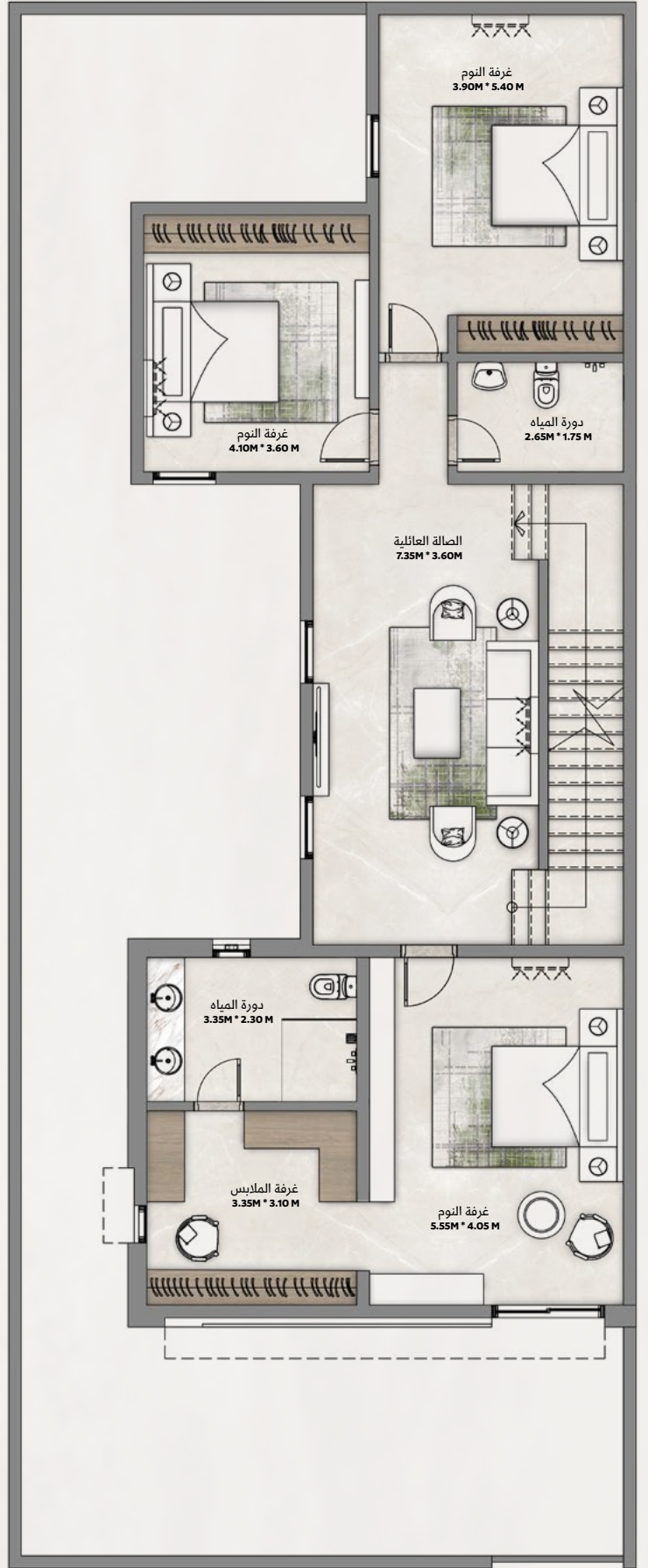
مسطح البناء
341.27 م²

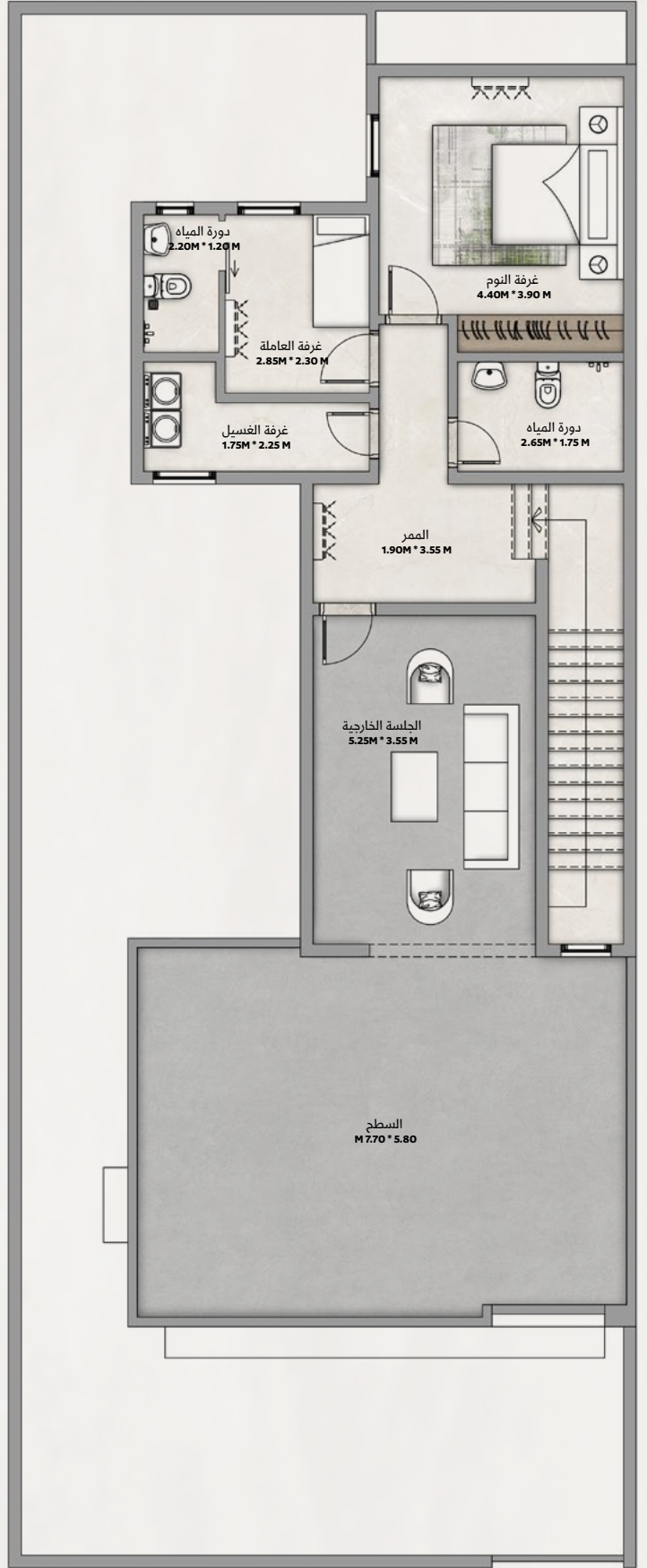
مساحة الأرض
250 م²

قيلا 2A



الصور ثلاثية الأبعاد هي صور تقريبية تخيلية





عناصر القفلا

٦ دورات مياه

٤ غرف نوم

غرفة ملابس

٢ صالة عائلية

غرفة عاملة

مجلس

مطبخ

مخزن

غرفة غسيل

غرفة طعام

جلسات خارجية

920000658

| darah-homes.com



النوع الرابع

قيلا 2B

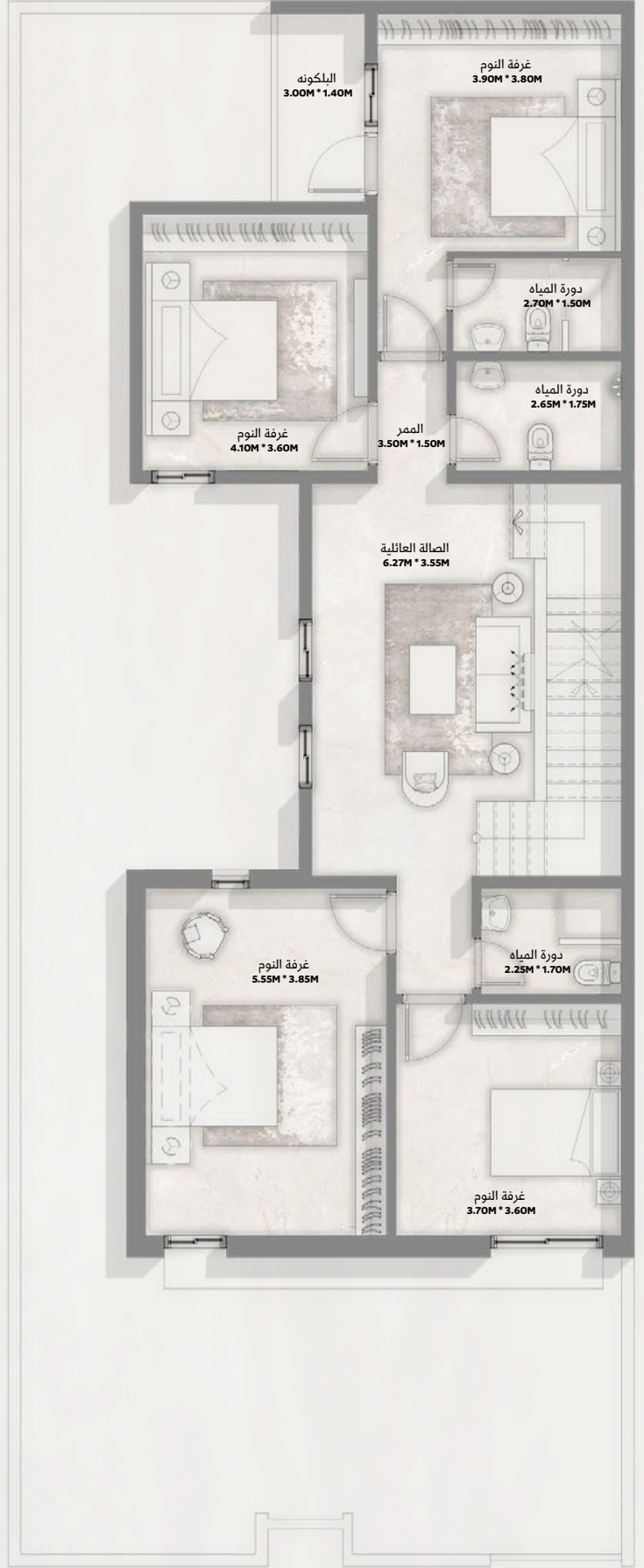
مسطح البناء
293.05 م²

مساحة الأرض
250 م²



الصور ثلاثية الأبعاد هي صور تقريبية تخيلية







عناصر القفلا

٥ دورات مياه

٤ غرف نوم

مطبخ

٢ صالة عائلية

مخزن

مجلس

جلسات خارجية

غرفة طعام



النوع الخامس

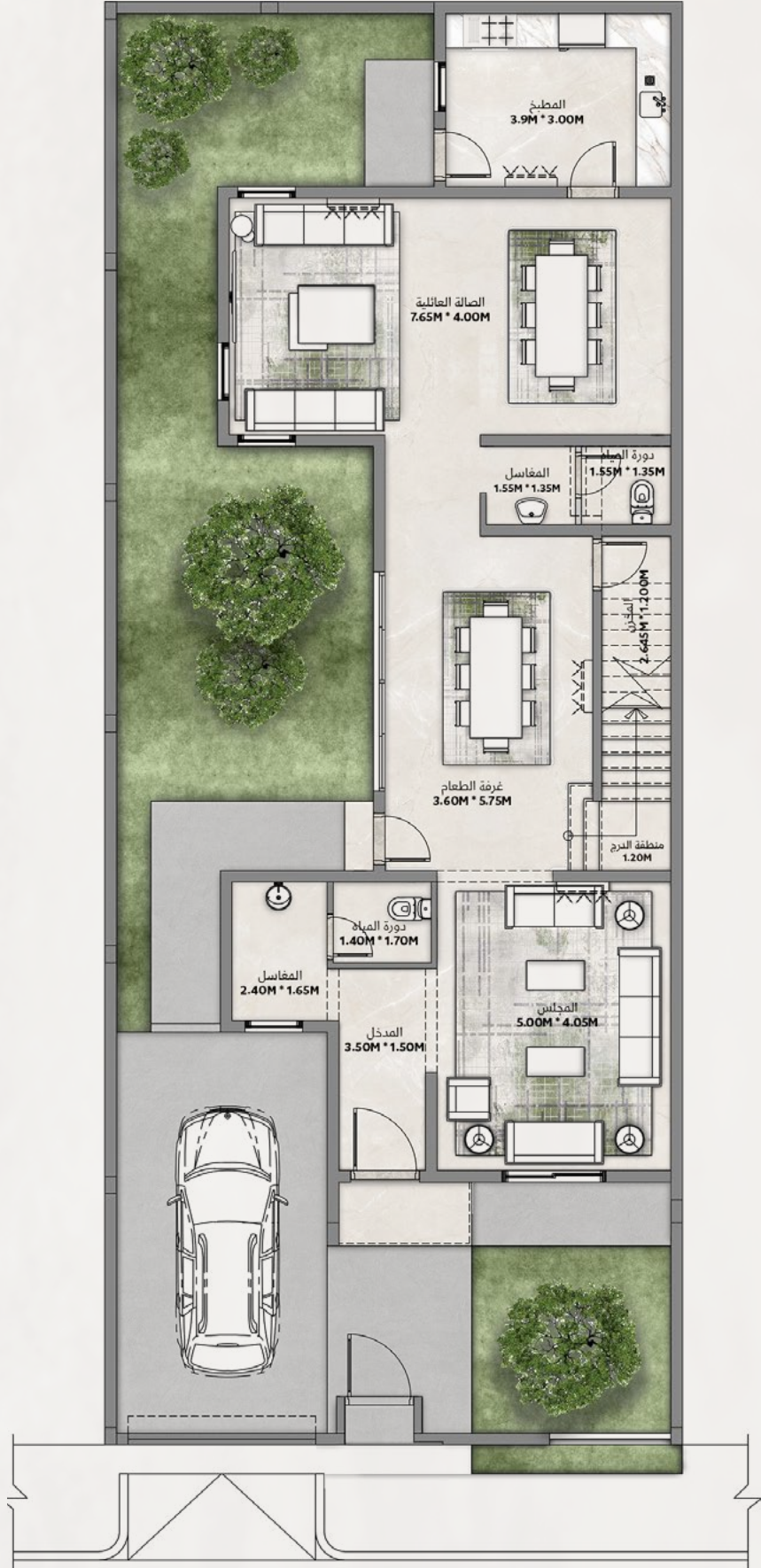
مسطح البناء
253.38 م²

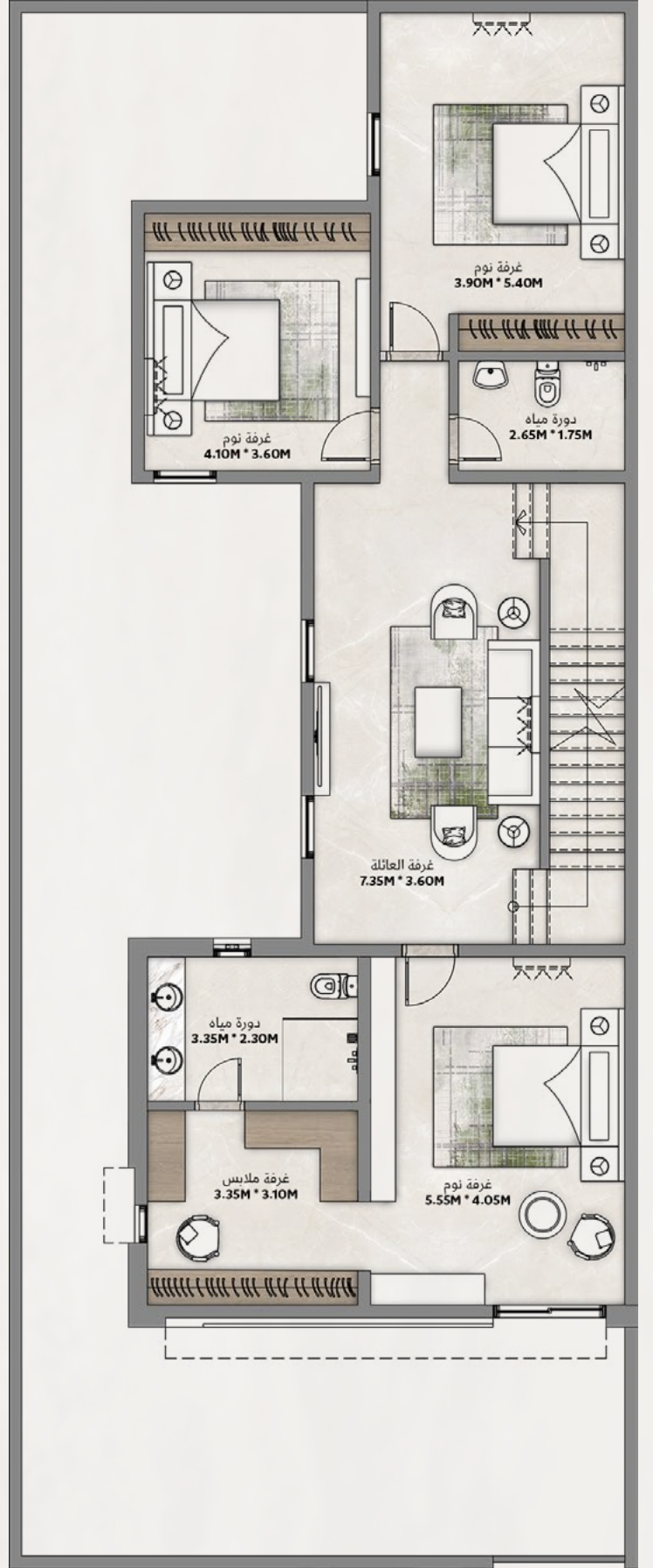
مساحة الأرض
253.36 م²

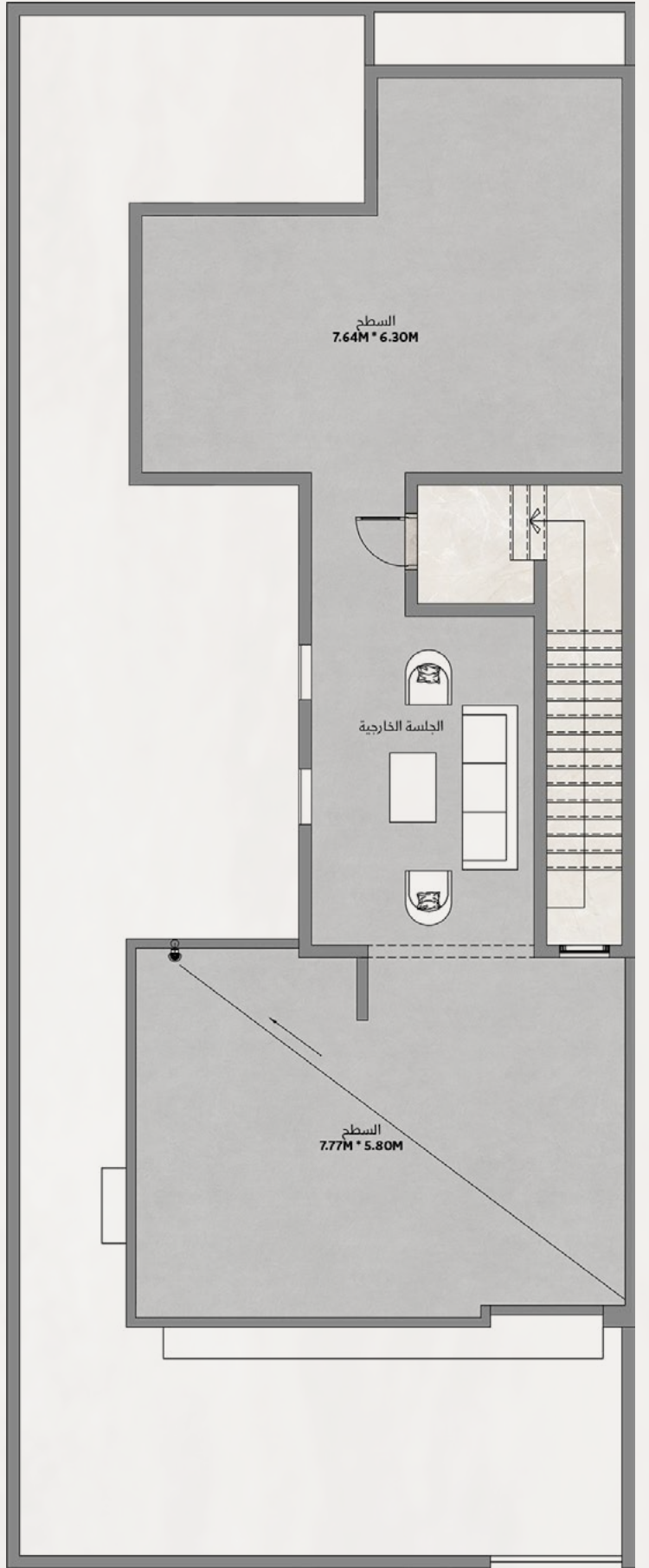
قيلا 2C



الصورة ثلاثية الأبعاد هي صورة تقريبية تخيلية







عناصر القفلا

٤ دورات مياه

٣ غرف نوم

غرفة ملابس

٢ صالة عائلية

مطبخ

مجلس

غرفة طعام

مخزن

جلسات خارجية





النوع السادس

قيلا 3A

مساحة الأرض

250 م²

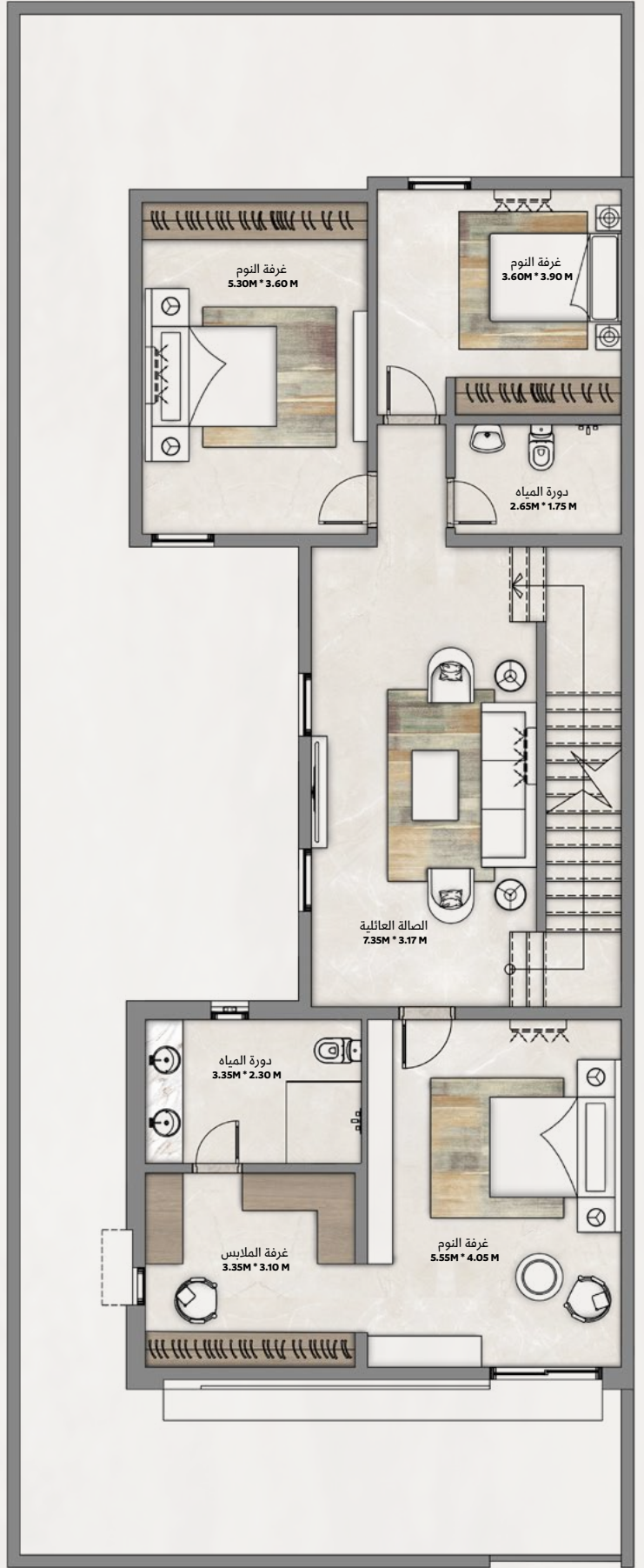
مسطح البناء

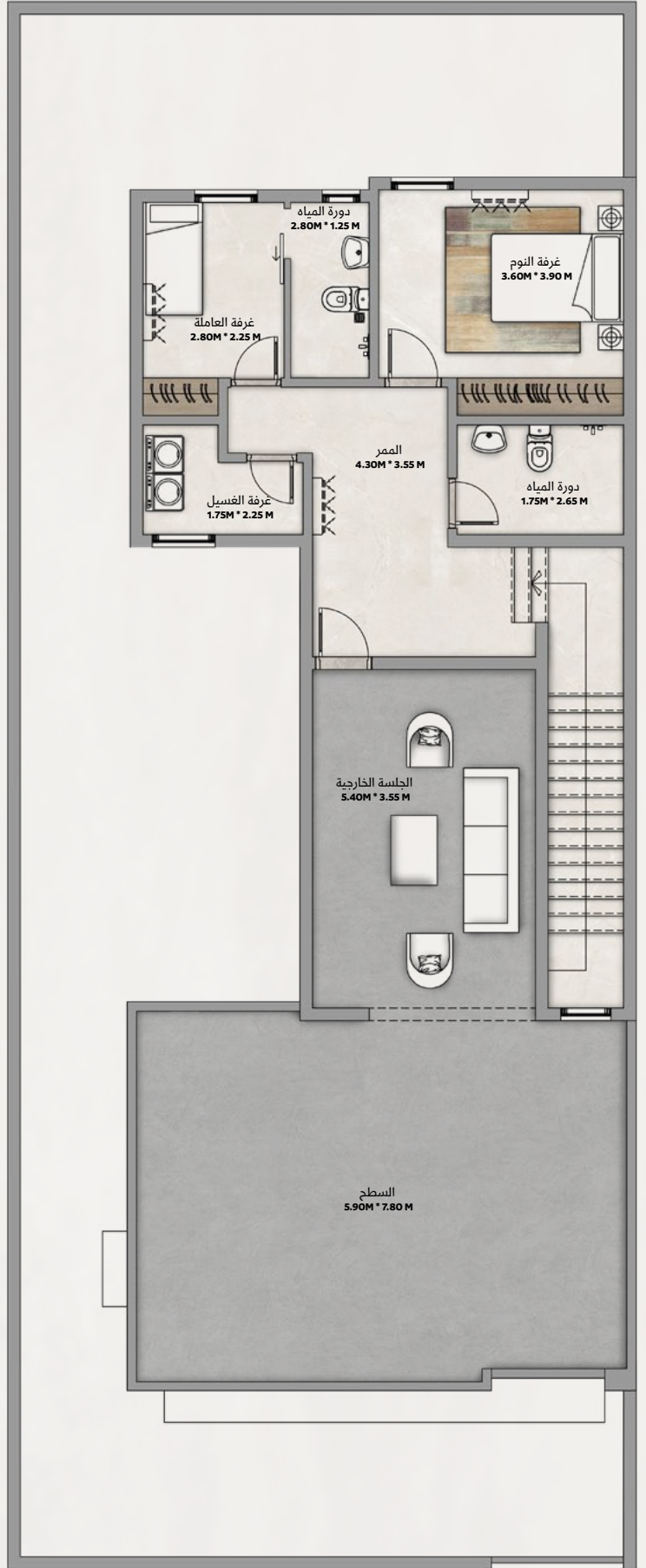
335.70 م²



الصور ثلاثية الأبعاد هي صور تقريبية تخيلية







عناصر القفلا

٦ دورات مياه

٤ غرف نوم

غرفة ملابس

٢ صالة عائلية

غرفة عاملة

مجلس

مطبخ

مخزن

غرفة غسيل

غرفة طعام

جلسات خارجية

920000658

| darah-homes.com



النوع السابع

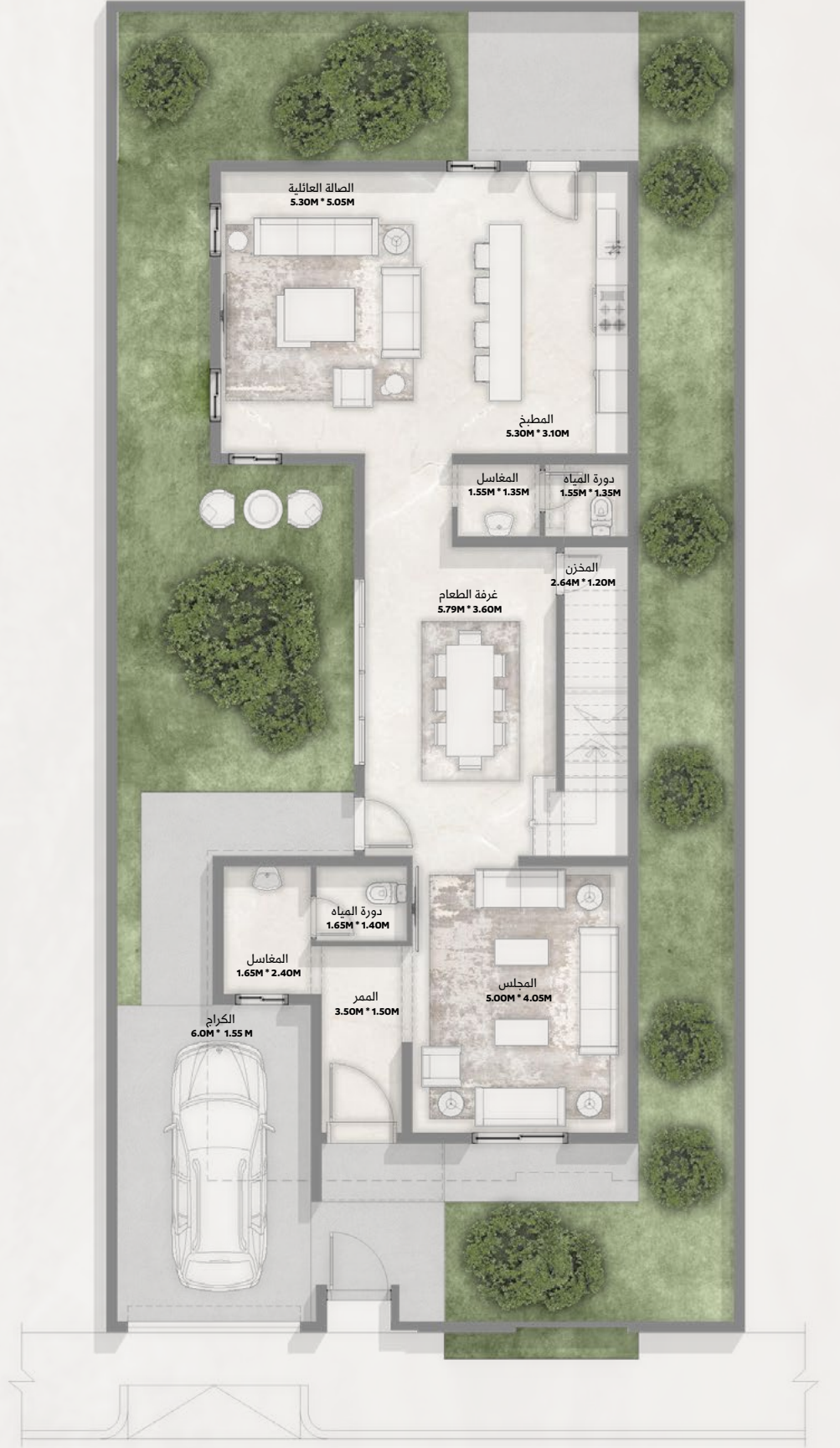
3B قفلا

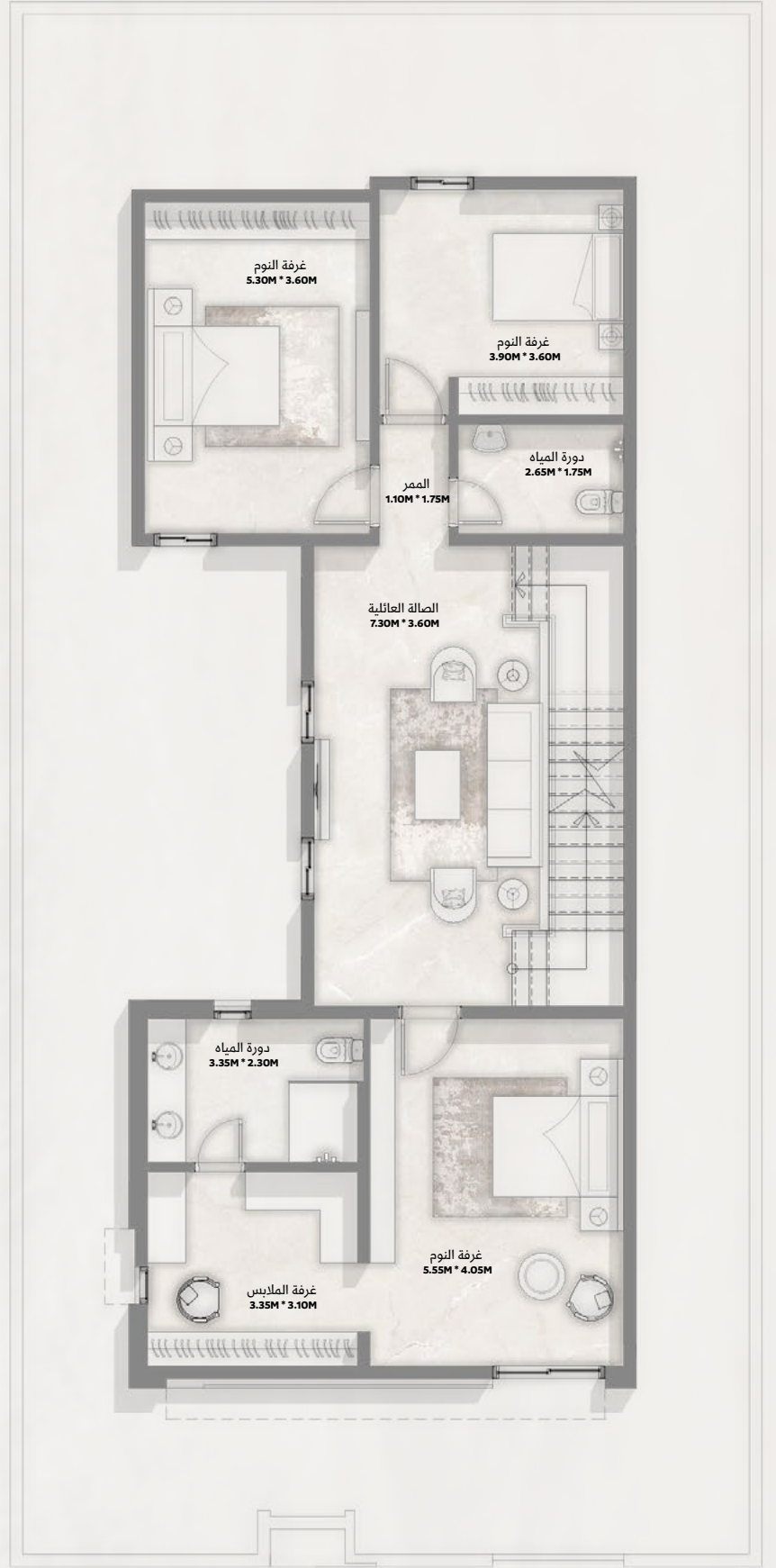
مسطح البناء
335.70 م²

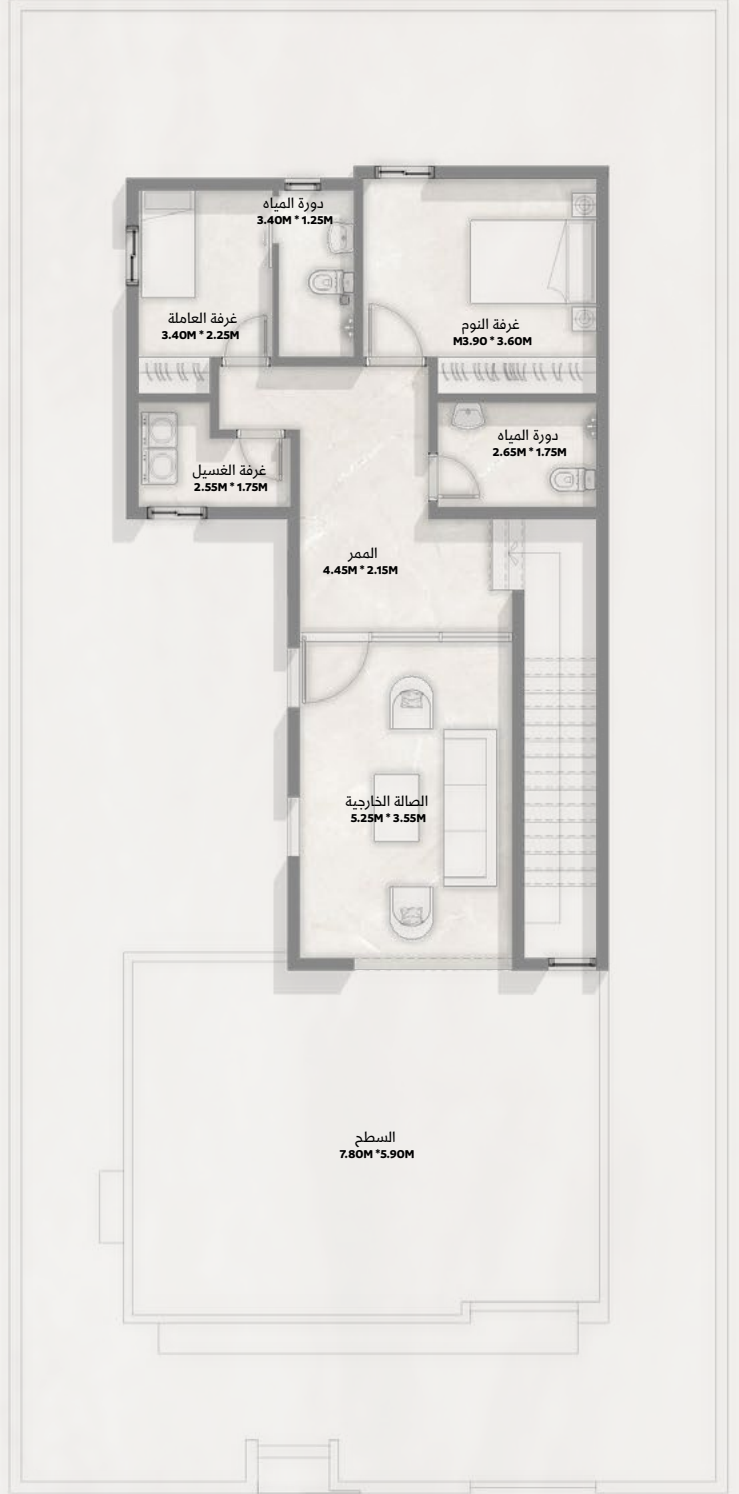
مساحة الأرض
304 م²



الصور ثلاثية الأبعاد هي صور تقريبية تخيلية







عناصر القفلا

٦ دورات مياه

٤ غرف نوم

غرفة ملابس

٢ صالة عائلية

غرفة عاملة

مجلس

مطبخ

مخزن

غرفة غسيل

غرفة طعام

جلسات خارجية

920000658

| darah-homes.com



النوع الثامن

مسطح البناء
281.50 م²

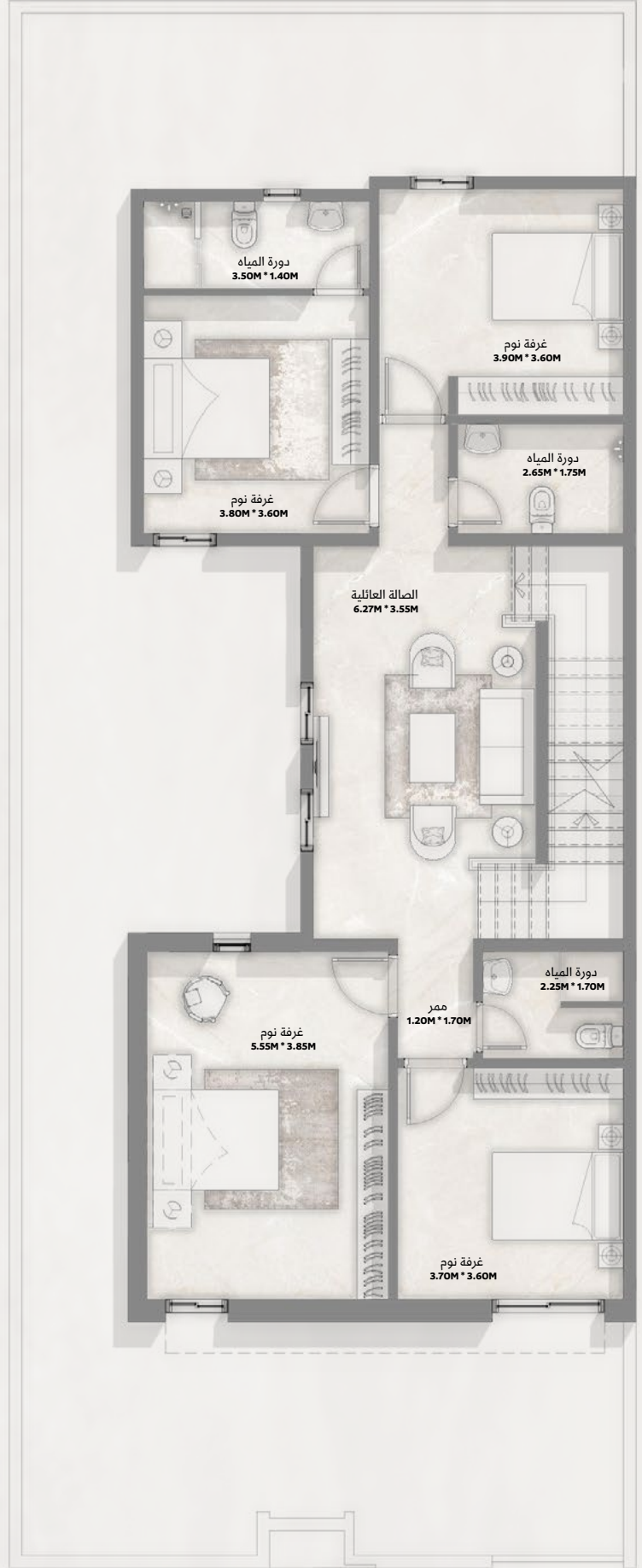
مساحة الأرض
250 م²

3C قفلا



الصور ثلاثية الأبعاد هي صور تقريبية تخيلية







عناصر القيلا

٥ دورات مياه

٤ غرف نوم

مجلس

٢ صالة عائلية

مطبخ

مخزن

جلسات خارجية

غرفة طعام



النوع التاسع

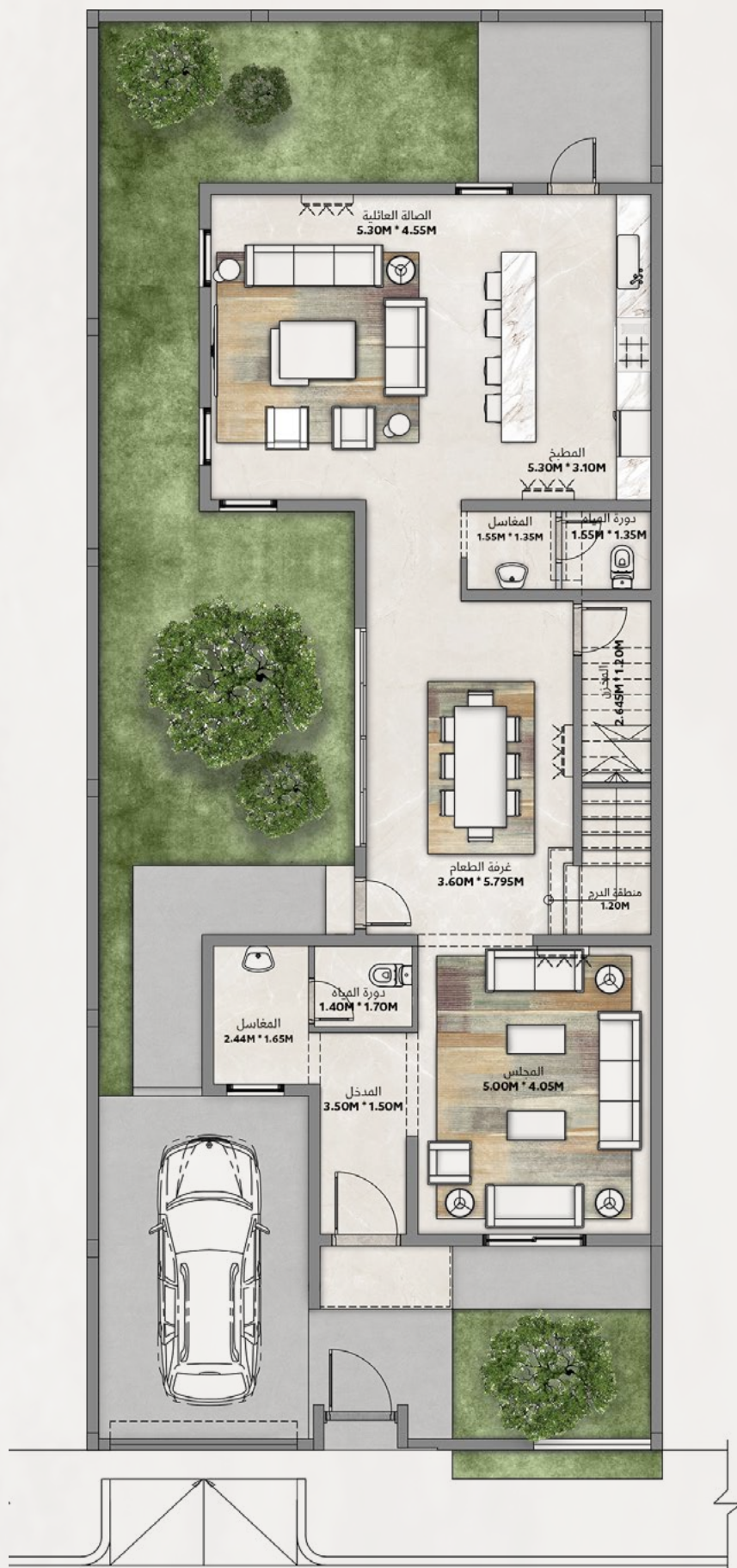
مسطح البناء
291.86 م²

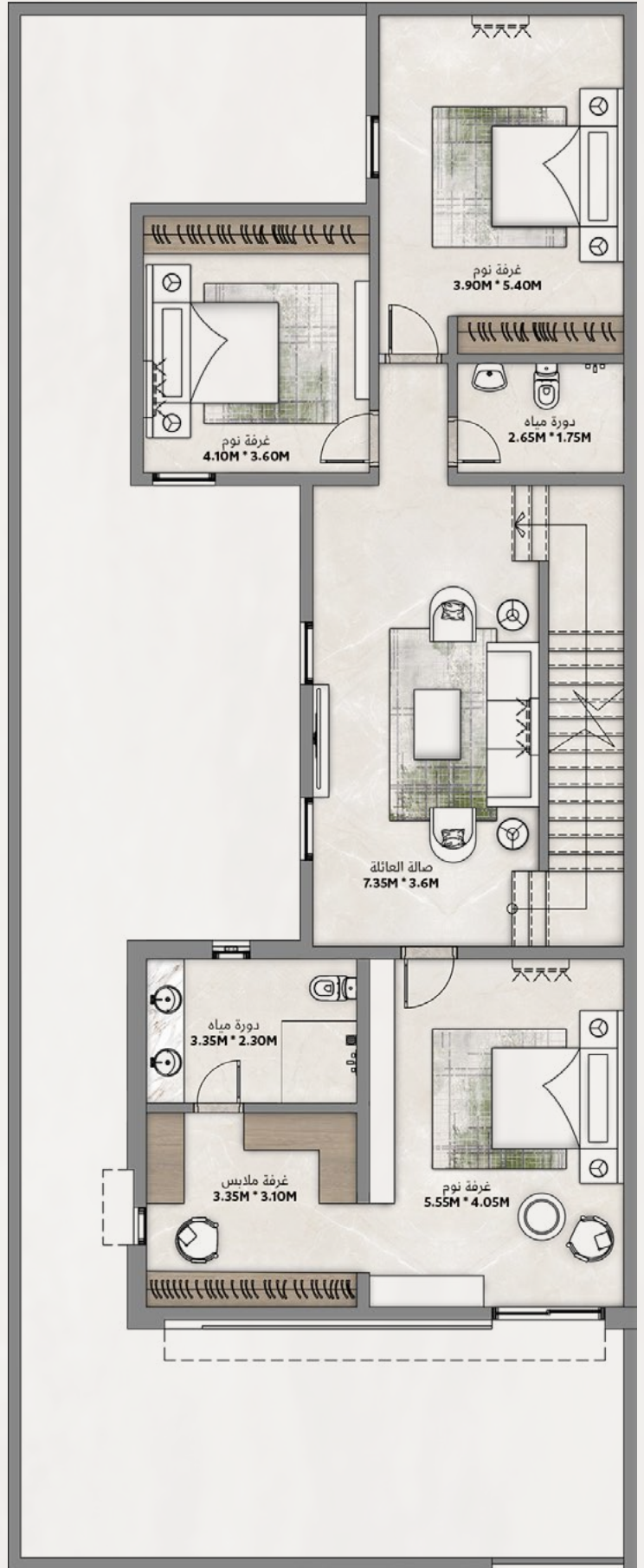
مساحة الأرض
251 م²

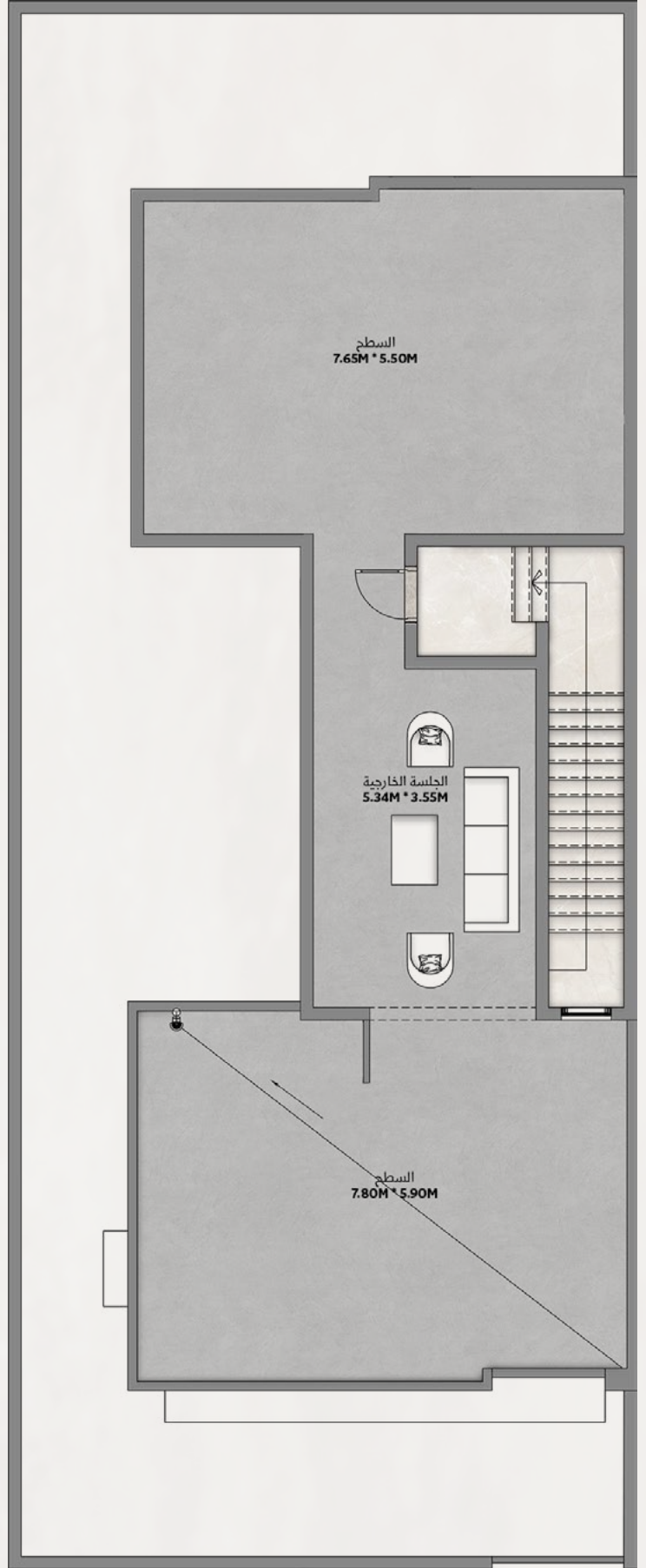
قيلا 3D



الصورة ثلاثية الأبعاد هي صورة تقريبية تخيلية







عناصر القفلا

٤ دورات مياه

٣ غرف نوم

غرفة ملابس

٢ صالة عائلية

مطبخ

مجلس

غرفة طعام

مخزن

جلسات خارجية

النوع العاشر

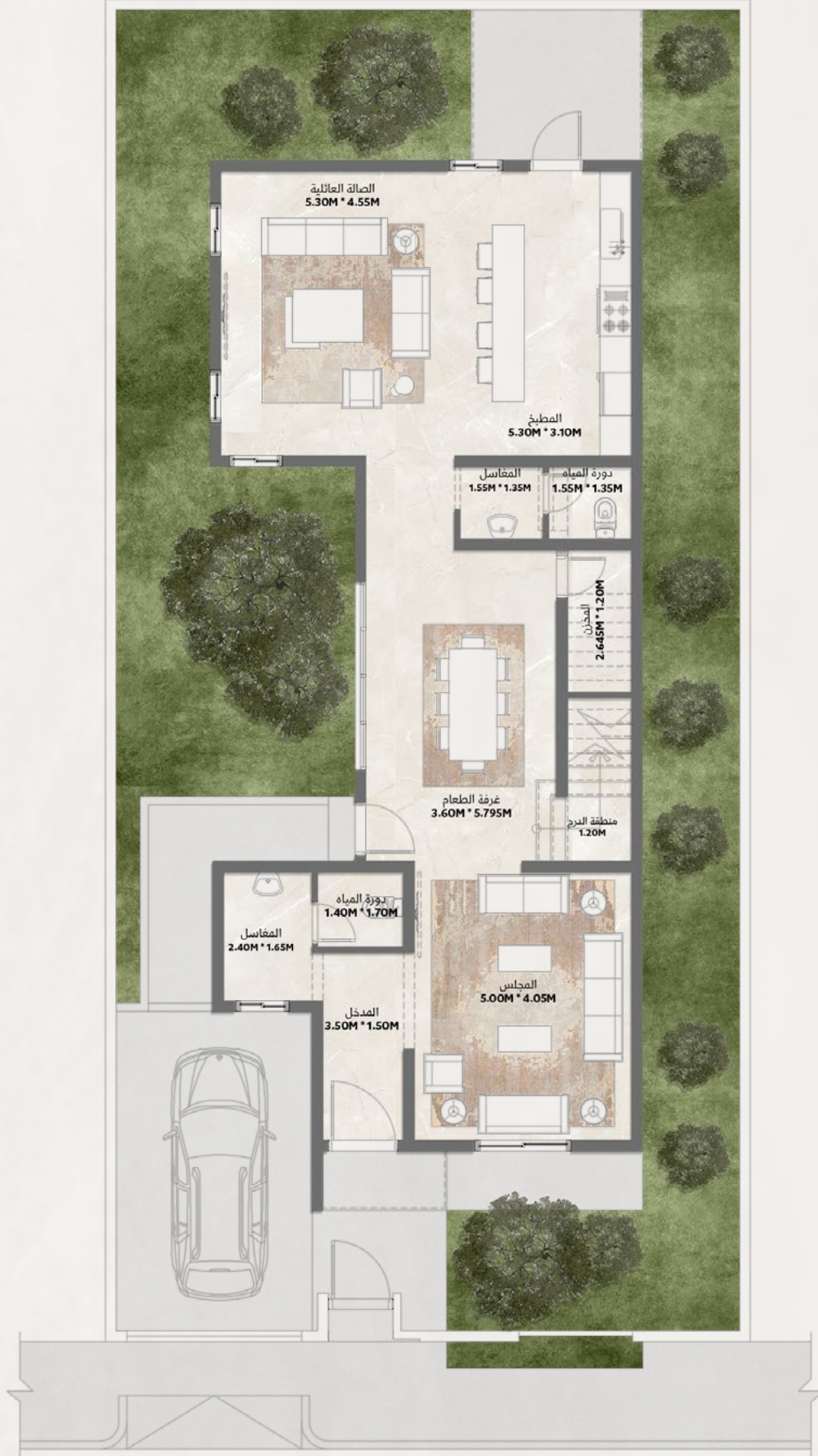
مسطح البناء
295.83 م²

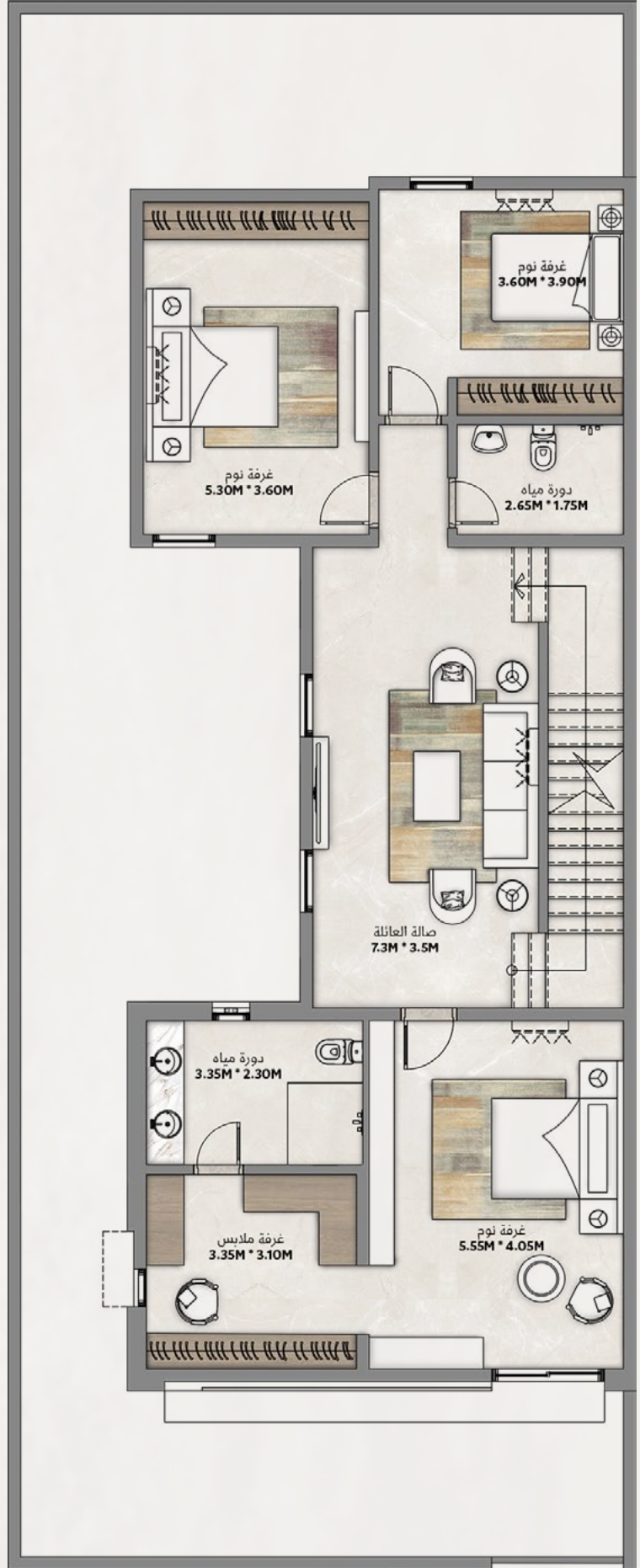
مساحة الأرض
300 م²

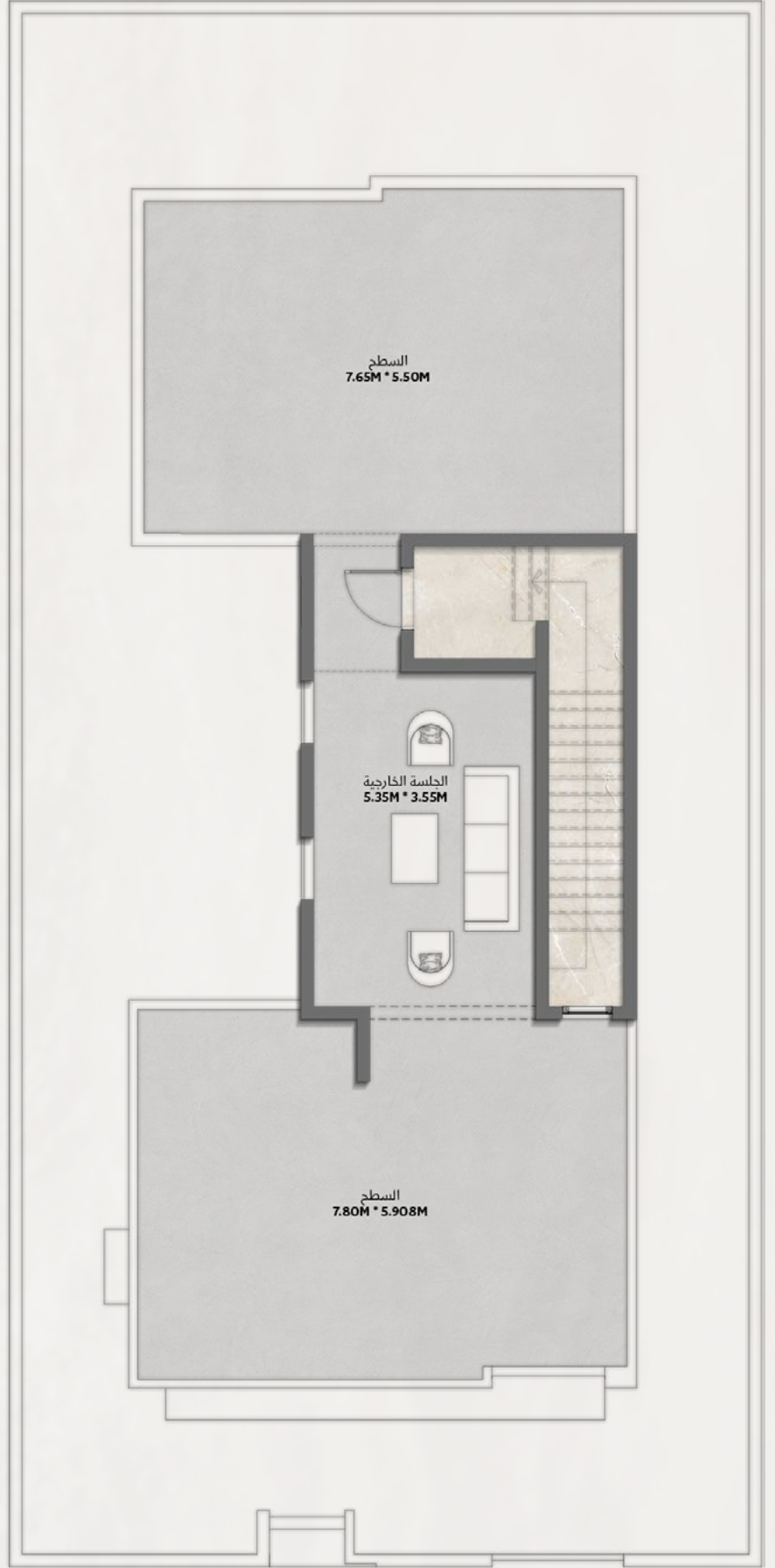
قيلا 3E



الصورة ثلاثية الأبعاد هي صورة تقريبية تخيلية







عناصر القفلا

٤ دورات مياه

٣ غرف نوم

غرفة ملابس

٢ صالة عائلية

مطبخ

مجلس

غرفة طعام

مخزن

جلسات خارجية





النوع الحادي عشر

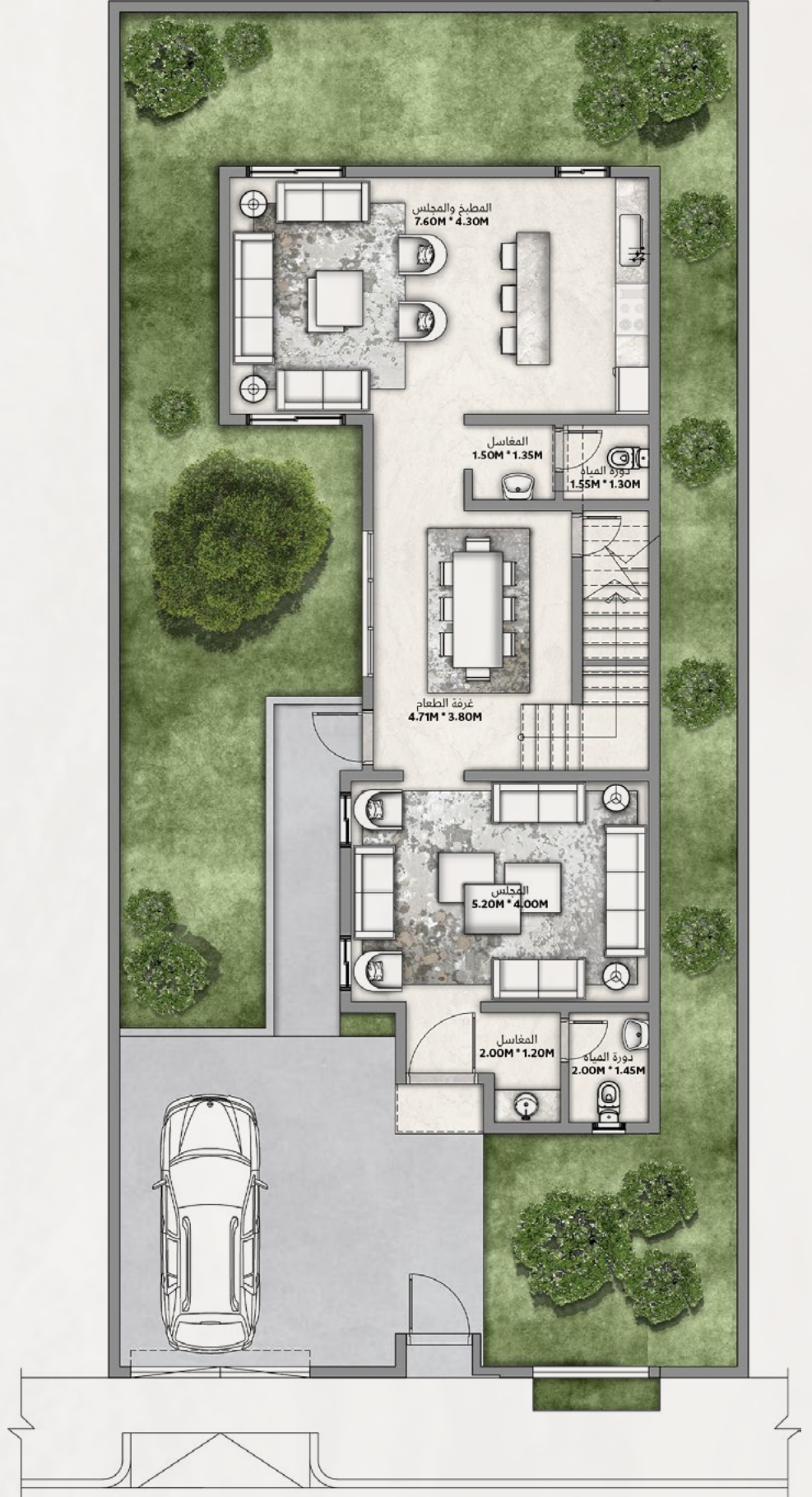
قيلاد 4

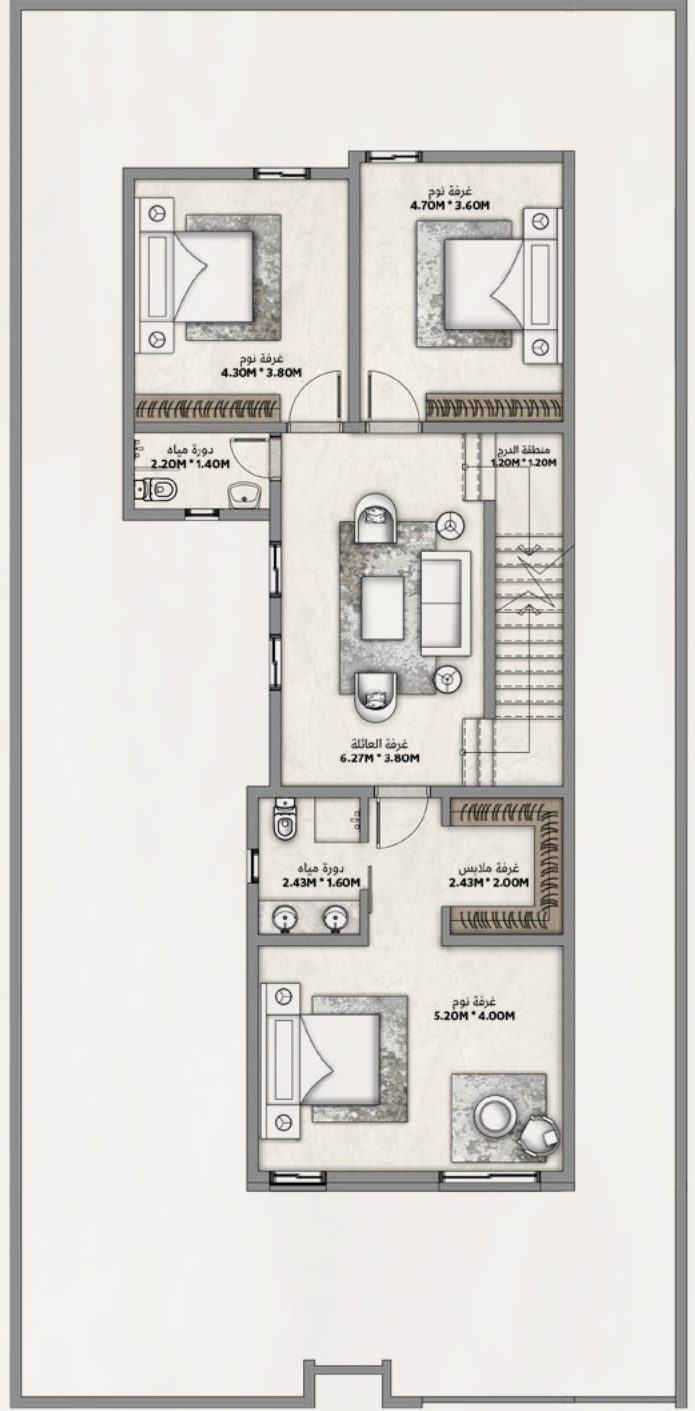
مسطح البناء
267.87 م²

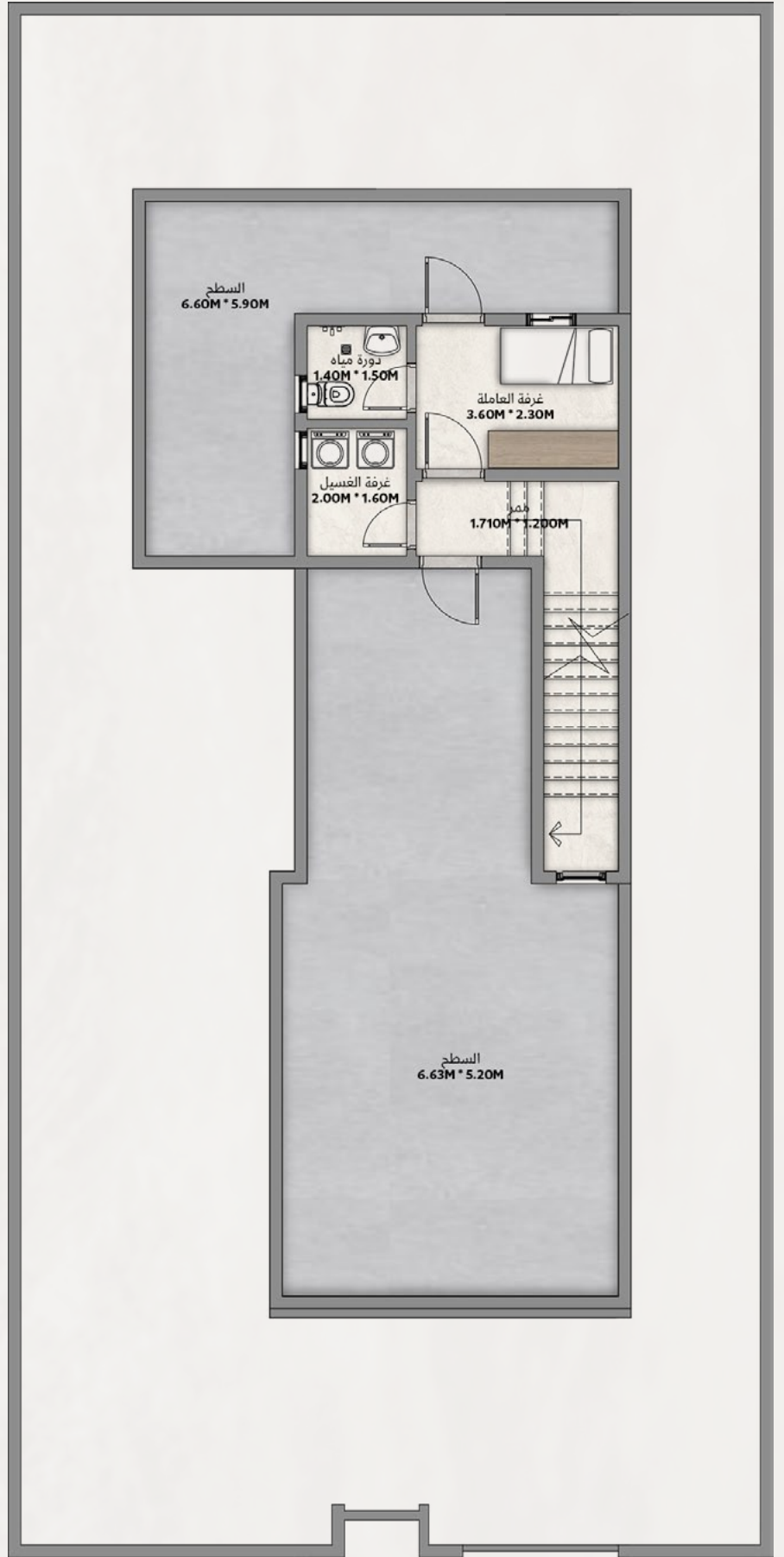
مساحة الأرض
300 م²



الصورة ثلاثية الأبعاد هي صورة تقريبية تخيلية







عناصر القفلا

٥ دورات مياه

٣ غرف نوم

غرفة ملابس

٢ صالة عائلية

غرفة عاملة

مجلس

مطبخ

مخزن

غرفة غسيل

غرفة طعام

جلسات خارجية

920000658

| darah-homes.com

نختار لك الأفضل لتهنئ بدارك

المواصفات |

الأبواب الجانبية

من الألمنيوم

باب المدخل الرئيسي

خشب مصمت SOLID

دهانات الأجزاء الخارجية والواجهات

دهانات خارجية أو بروفائل

دهانات الأجزاء لداخلية والغرف

دهان بلاستيكي

الحدائق

مناطق مخصصة للزراعة
مع توفير نقطة الري الرئيسية

الأبواب الداخلية

من الخشب هولوكور أو WPC
مع الإكسسوارات

الأدوات الصحية

كراسي ورات المياه أرضية، ومغسلة
مزدوجة في غرفة النوم الرئيسية،
دش قدم يشكل مع الأرضية من
نفس نوع التشطيب

السطح

أرضيات السطح من البلاطات
الإسمنتية أو تيرازو أو بورسلين

المواصفات |

الدرج الخارجي

رخام أو جرانيت

الدرج الداخلي

بورسلين

التكييف

التأسيس للتكييف سبليت

الأرضيات

نوع البلاط بورسلين أو سيراميك

أرضيات الخارجية

من الإنترلوك أو البلاطات
إسمنتية أو بورسلين

النوافذ

نوافذ الوحدات من الألمنيوم أو
UPVC مع زجاج مضاعف

الإضاءة

تأسيس وتركيب إنارة من نوع LED
موفرة للطاقة (إنارة إختبار)

السخانات

التأسيس للسخانات بجميع دورات
المياه والمطبخ

التهوية

تأسيس لمراوح الشفط

الاتصالات

تأسيس فقط يقوم المالك بالربط مع
الشركة المقدمة لخدمات الاتصالات

الخزانات ومضخات المياه

خزان أرضي معزول وخزان علوي معزول
بإجمالي 8000 لتر ومضخة مياه

العوازل المائية والحرارية

عوازل حرارية ومائية مطابقة لكود
البناء السعودي

نضمن لك جودة دارك

| الضمانات |

10 سنوات

أعمال الهيكل
الإنشائي

10 سنوات

العزل المائي

سنة

الأعمال الكهربائية

سنة

خزانات المياه

سنة

تمديدات التكييف

سنة

البلاط والأرضيات

سنة

الأبواب الداخلية
والخارجية

سنة

أعمال السباكة

سنة

الدهانات

سنة

الأدوات الصحية

جميع المواد المستخدمة في المشروع متوافقة مع الهيئة السعودية للمواصفات والمقاييس والجودة



تفخر NHC بتطويرها وجهات تمنح الجميع حياة أفضل اليوم وغداً. لذلك نحن لا نحقق معايير الجودة المعتادة فحسب، بل نتخطاها إلى مستوى أعلى. منذ عام ٢٠١٦ انطلقنا في رحلة بناء بنية تحتية مستدامة لضواح تنبض بالحياة وفضاءات عمرانية تعيد صياغة فن عيش الحياة. تحيط وجهاتنا السكان والزوّار بمختلف أبعاد الحياة السلسة، وذلك من خلال التخطيط المدروس لمواقع المرافق الهامة على بعد دقائق، كمراكز التسوق والمساحات الخضراء في خطوة لإثراء ملامح الحياة وأنماطها المتنوعة في كل يوم. تحرص NHC في كل ما تبنيه على تنمية ازدهار عمراني ينعم فيه الفرد والعائلات بالرخاء وإحداث نقلة ترتقي بتجربتهم وتقبل بهم على الغد باستثمار ينمي قيمته على مدى الأعوام.

اجدان AJDAN

داره

داره هي أحد منتجات شركة اجدان للتطوير العقاري بالشراكة مع NHC. نعمل في مشاريع داره على تطوير مجتمعات متكاملة تليق بالبيئة العمرانية في المملكة العربية السعودية وتحقيق تطلعات الأسرة السعودية بقيم تنافسية وجودة عالية. تسعى داره لتطوير وحدات سكنية في العديد من مدن ومناطق المملكة كالرياض وجدة وشفوى والمدينة المنورة ومكة المكرمة.

+7,200 وحدة سكنية
تحت الإنشاء

923 وحدة سكنية
منفذة

ال

لطالما ارتبط اسم شركة اجدان بجودة الحياة ، وتطوير الجهات والقدرة على الإبداع والتميز ، ولأننا نؤمن بأنسة المدن ، وأن جودة الحياة جزء من محيطنا وثقافتنا ، فإننا نسعى باستمرار لتقديم تجربة فريدة ، يمكن من خلالها أن نثري مجتمعنا ونلهم بها محيطنا ونرضي عملاءنا من هنا قررنا إطلاق "داره" لتكون مختصة في تطوير المشاريع السكنية، وتكون ملهمة بالتصاميم والاستخدام الأمثل للمساحات، مع مراعاتها لمتطلبات الأسرة السعودية

+8,621

مجموع الوحدات المطورة
وقيد التطوير

+3.25 مليون

إجمالي مساحة البناء للمشاريع
السكنية والتجارية

23 مشروع

إجمالي عدد المشاريع
تحت الإنشاء

6 مشاريع

تم توقيعها



المدينة
ALMADINAH **داره**

—
2025

