



صَفَا الْوَرِيف

Safa Alwareef



صَفَا الْوَرِيف

— Safa Alwareef —

نقاء الطبيعة،
دفء المسكن

The purity of nature,
the warmth of home



Bride of the Red Sea

عروس البحر الأحمر



الوريف

AL-WAREEF
BY NHC

عن الوجهة

About the destination

وجهة الوريّف صُمّمت لتجمع بين جودة الحياة وراحة الاستقرار، بموقع استراتيجي يمنحك سهولة الوصول إلى أبرز المعالم والخدمات الحيوية، مقدّمة بيئة مثالية تلبي احتياجاتك كافة، وأسلوبًا يتلاءم مع تطلعات الحياة العصرية.

تقع الوجهة في جنوب شرق مدينة جدة وتمتد على مساحة تزيد عن 10 ملايين متر مربع، لتشكّل مجتمعًا متكاملًا بأسلوب حياة يجمع بين رحابة المساحات الخضراء وتكامل المرافق الحيوية. تنسج الوريّف تفاصيل مفعمة بالجمال، وتوفّر بيئة ترتقي بجودة الحياة، لتلبي تطلعات العائلات والأفراد نحو أسلوب حياة معاصر يحتفي بالتوازن والرفاهية.

Al-Wareef has been designed to combine quality of life with the comfort of stability, in a strategic location that offers easy access to the city's main landmarks and essential services.

It offers an ideal environment that meets your needs and reflects a lifestyle aligned with modern aspirations.

Located in the southeastern part of Jeddah, Al-Wareef spans more than 10 million square meters, forming an integrated community that blends spacious green areas with comprehensive facilities.

The destination weaves together details filled with beauty and provides an environment that enhances quality of life, meeting the expectations of families and individuals seeking a contemporary lifestyle that celebrates balance and well-being.

تفخر بتطويرها وجهات تمنح الجميع حياة أفضل اليوم وغداً. لذلك نحن لا نحقق معايير الجودة المعتادة فحسب، بل نتخطاها إلى مستوى أعلى.

منذ عام 2016 انطلقنا في رحلة بناء بنية تحتية مستدامة لضواحي تبض بالحياة وفضاءات عمرانية تعيد صياغة فن عيش الحياة.

تحيط وجهاتنا السكان والزوار بمختلف أبعاد الحياة السلسة، وذلك من خلال التخطيط المدروس لمواقع المرافق الهامة على بعد دقائق، كمراكز التسوق والمساحات الخضراء في خطوة لإثراء ملامح الحياة وأنماطها المتنوعة في كل يوم.

تحرص في كل ما تبنيه على تنمية ازدهار عمراني ينعم فيه الفرد والعائلات بالرخاء وإحداث نقلة ترتقي بتجربتهم وتقبل بهم على الغد باستثمار ينمي قهته على مدى الأعوام.

NHC proudly develops destinations that offer everyone a better life today and tomorrow. That's why we don't just meet the usual quality standards we go beyond them to a higher level.

Since 2016, we have embarked on a journey to build sustainable infrastructure for vibrant suburbs and urban spaces that redefine the art of living.

Our destinations surround residents and visitors with all aspects of seamless living thanks to carefully planned locations for key amenities just minutes away, such as shopping centers and green spaces enriching lifestyles and enhancing daily life experiences.

At NHC, everything we build is centered on fostering thriving urban prosperity where individuals and families can enjoy well-being. We aim to deliver a transformative experience that prepares them for a better tomorrow with investments that grow in value over the years.



نطوّر وجهات سكنية ذات مجتمعات حيوية بطابع حضاري لتوفر جودة الحياة للأسر السعودية

We develop Destinations with vibrant, urban-style communities that provide a high quality of life for Saudi families.

عدد المباني
+ 950
Buildings

عدد الأحياء
+ 35
Districts

عدد الوحدات
+ 12k
Residential Units

مسطحات البناء المطورة (متر مربع)
+ 2m
Building Areas m2

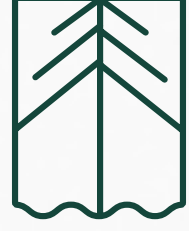
قيمة الاستثمار
+ 10.2bn
Investment value

مساحة الأراضي المطورة (متر مربع)
+ 1m
Built-up Areas m2

إنجازات واستدامة

Achievements & Sustainability





صَفَا الْوَرِيف

— Safa Alwareef —

مشروع يواكب الحركة التطويرية التي ترسمها رؤية 2030 لكافة المشاريع العقارية، بشكل مستدام وجاذب للاستثمار، بتنوع عمراني ووجهات ترفيهية واقتصادية.

يأتي الوريف كجزء من المشهد الجديد للحياة في مدينة جدة.

A project that keeps pace with the development movement inspired by Vision 2030, encompassing all real estate projects in a sustainable and investment-attractive manner, with diverse architectural styles and recreational and economic destinations.

Al-Wareef emerges as part of the new scene of life in the city of Jeddah.





رحابة وراحة

Spae and Comfort



عن الوريث

About Alwareef

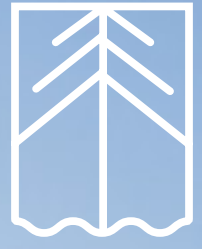
الوريث أيقونة سكنية، تهدف إلى تقديم تجربة راقية، بتفاصيل مدروسة وتصميم يوازن بين الراحة والأناقة، من المباني إلى المساحات الخارجية.

Al-Wareef is a residential icon that aims to offer a refined living experience, with thoughtfully designed details and an architecture that balances comfort and elegance from the buildings to the outdoor spaces.



صفا الوريث

— Safa Alwareef —



صَفَا الْوَرِيف

— Safa Alwareef —



حيث يسكن الجمال
وتُصنع الراحة

Where beauty lives
and comfort is
crafted

القُرب يخلق الفرق

Proximity Makes the Difference

يتمركز مشروع الوريّف في جنوب مدينة جدة، بموقع استراتيجي يتيح الوصول بسهولة لجميع المرافق والخدمات.

The Wareef Project is located in the southern part of Jeddah city, in a strategic position that allows easy access to all facilities and services.

Distances to Key Destinations:

Effat University	19 Min	جامعة عفت
Salam Mall	20 Min	السلام مول
Andalus Mall	21 Min	الأندلس مول
Jeddah Islamic Port	21 Min	ميناء جدة الإسلامي
King Saud University for Health Sciences	22 Min	جامعة الملك سعود للعلوم الصحية
King Abdulaziz Hospital	22 Min	مستشفى الملك عبدالعزيز
King Abdulaziz University	23 Min	جامعة الملك عبدالعزيز
National Guard Hospital	23 Min	مستشفى الحرس الوطني
South Corniche	24 Min	الكورنيش الجنوبي





مساحة المرافق

²م **4,797.81**

Facilities area

المساحة التجارية

²م **2,422.08**

Commercial area

المساحة السكنية

²م **312,125.94**

Residential area

مساحة المشروع

²م **237,171.09**

Project land area

كل سعادة تبدأ من هنا...

Every happiness
begins here





صفا الوريث

— Safa Alwareef —

تفاصيل مختارة لتحسين جودة الحياة، من طريقة
توزيع المساحات إلى اختيار المرافق

Carefully selected details to enhance
quality of life from the layout of spaces to
the choice of facilities.

المرافق والخدمات

Facilities and
Services





نادي رجالي

Male Gym

مجهز ليواكب نمط حياتك الصحي

Equipped to complement your healthy lifestyle



نادي نسائي Female Gym

مجهز ليواكب نمط حياتك الصحي

Equipped to complement your
healthy lifestyle





حضانة

Kindergarten

مجهزة لتواكب نمو طفلك وراحته

Designed to support your child's
growth and comfort



مجلس Majlis

مجهز ليجمعكم في لحظات من
الألفة والراحة

Designed to bring you together
in moments of warmth and
comfort





حدائق Gardens

مساحات تتسع لك

Spacious areas designed to suit
your lifestyle



نظام مكافحة حريق متكامل

Integrated Fire Fighting System

نظام حريق متكامل على مدار
الساعة لسلامتك

An integrated 7/24 Fire
Fighting system for your safety



وصول سهل ومريح، لضمان
انسيابية يومك

Easy, convenient access
to ensure a seamless
daily experience

مواقف سيارات Parking



15

Years | سنة

على الأنابيب الحرارية
On the thermal pipes

25

Years | سنة

على القواطع الكهربائية
On the electrical panels

10

Years | سنوات

على الهيكل الإنشائي
On the structural
framework

10

Years | سنوات

على العزل المائي والحراري
On the waterproofing and
thermal insulation

03

Years | سنوات

على المواد الصحية
On the sanitary materials

03

Years | سنوات

على المصاعد الكهربائية
On the electric elevators

ضمانات المشروع

Project Warranties

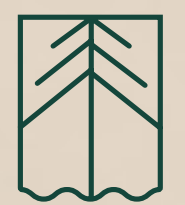
مساحة يسكنها الجمال
وتحتضنها الراحة

A space embraced by
beauty and held by
comfort

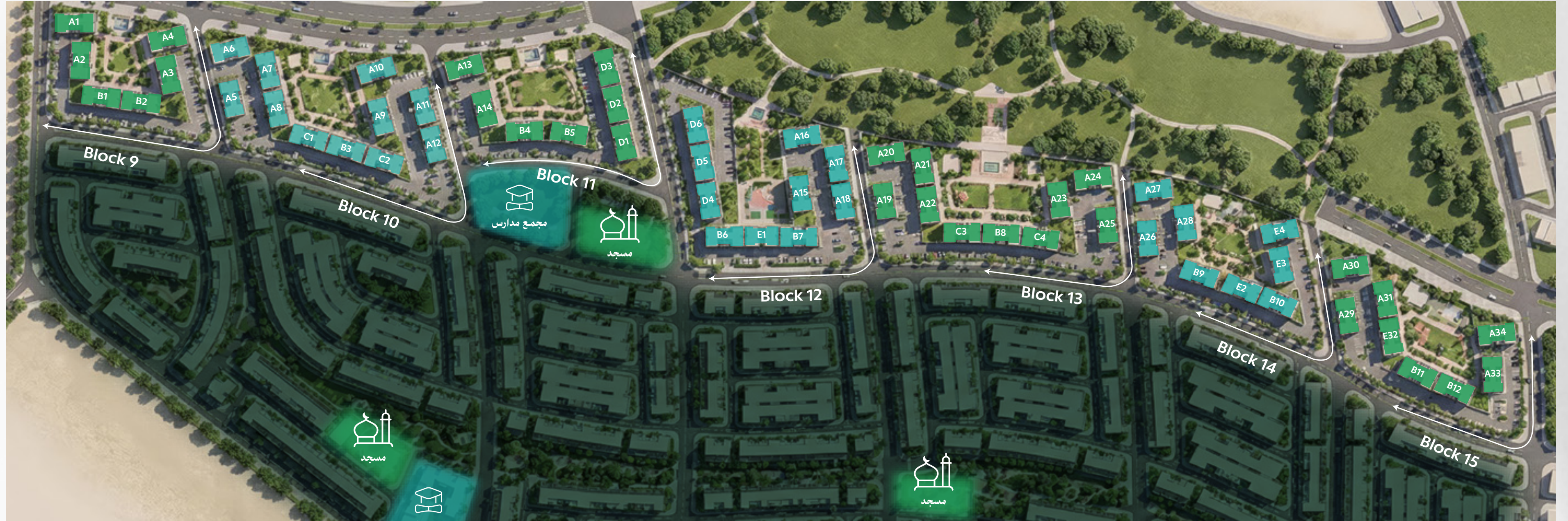


المخطط العام للمشروع

Master Plan



صفا الوريّف
— Safa Alwareef —





النماذج السكنية

Residential Layouts

مساحات تبدأ من
Starting From **87.77 - 133.32** م²

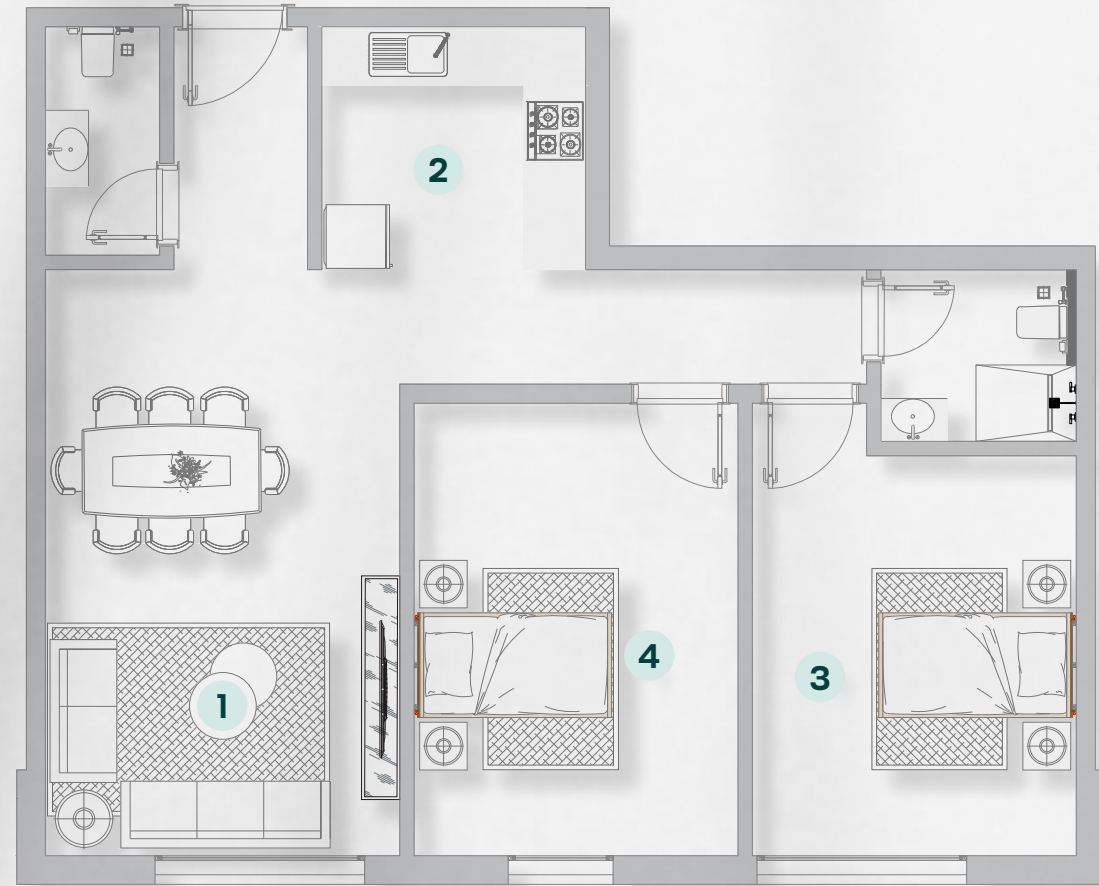
غرف نوم تناسب احتياجاتك
That Fit Your Needs **3-2**

نماذج صُممت لأجلك
Designed Just for You **6**

متاح ضمن نماذج المباني
A | B | C | D

المساحة Area
2p 87.77

الدانة
Al-Danah



Layout Details | تفاصيل المخطط

2p 4.95*3.7	Living Room	صالة	1
2p 2.55*2.75	Kitchen	مطبخ	2
2p 4.2*3.4	Bedroom	غرفة نوم	3
2p 4.75*3.40	Bedroom	غرفة نوم	4

نموذج

الدانة
Al-Danah

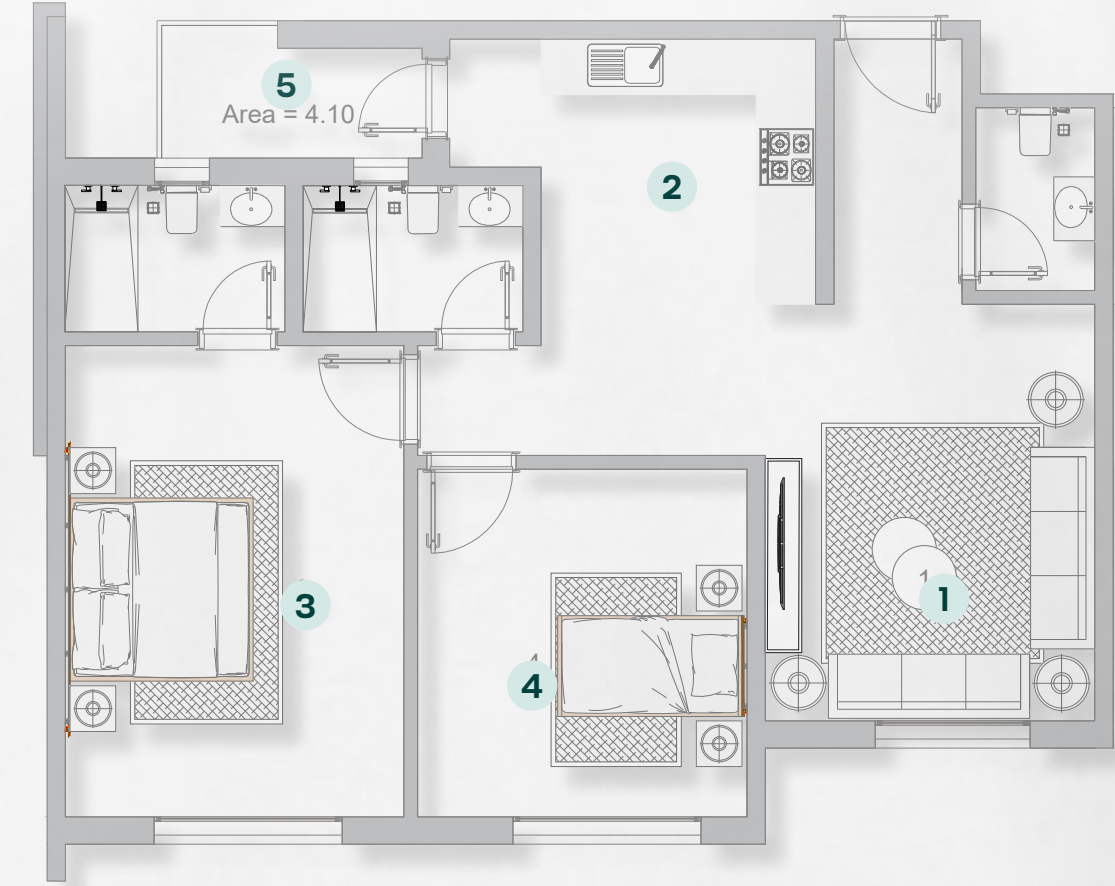


نموذج
النسيم
Al-Naseem

E متاح ضمن
نماذج مبني

المساحة Area
97.07 - 97.04 ^{2p}

النسيم
Al-Naseem



Layout Details | تفاصيل المخطط

^{2p} 4*3.6	Living Room	صالة	1
^{2p} 2.9*3	Kitchen	مطبخ	2
^{2p} 5.15*3.7	M-BEDROOM	غرفة نوم رئيسية	3
^{2p} 3.8*3.6	Bedroom	غرفة نوم	4
^{2p} 2.9*1.45	Bedroom	غرفة نوم	5

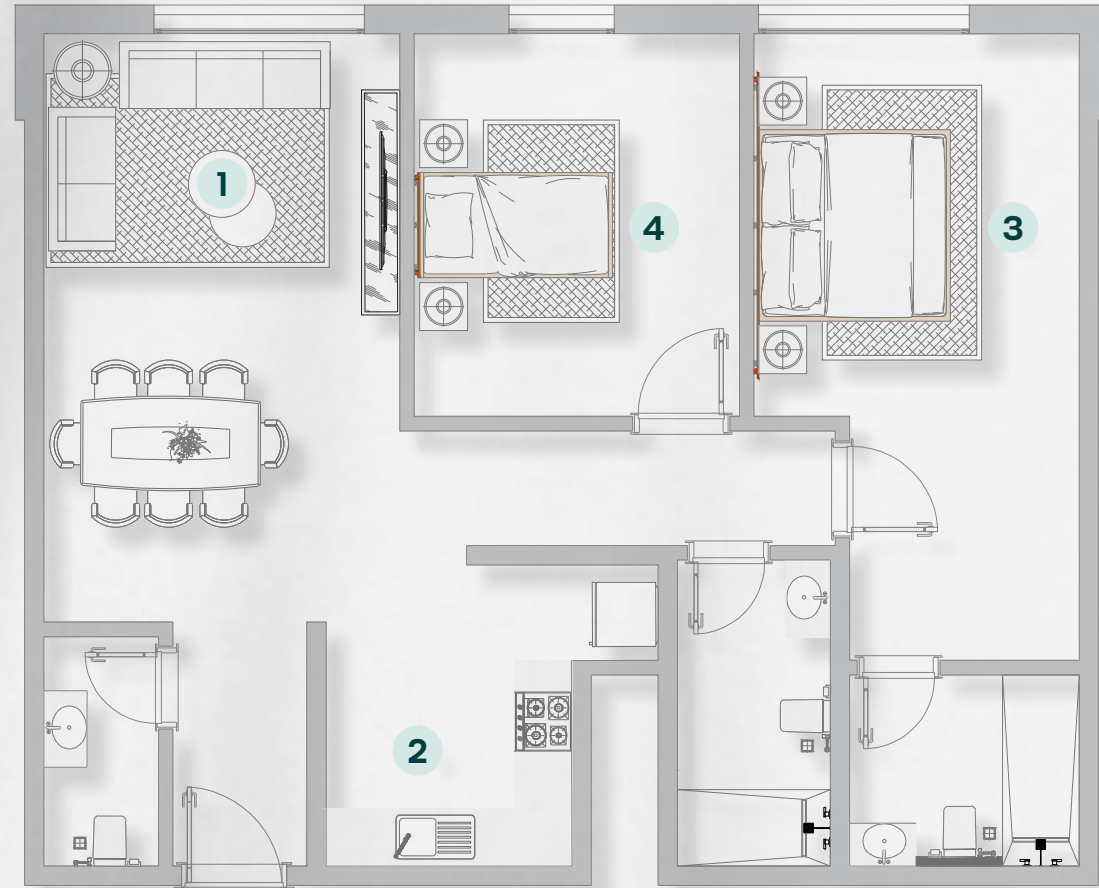
متاح ضمن نماذج المباني
A | B | C | D

المساحة Area
2p 99.32

الواحة
Al Waha

نموذج

الواحة
Al Waha



Layout Details | تفاصيل المخطط

2p 4.15*3.7	Living Room	صالة	1
2p 2.55*2.55	Kitchen	مطبخ	2
2p 4*3.4	M-BEDROOM	غرفة نوم رئيسية	3
2p 4*3.4	Bedroom	غرفة نوم	4

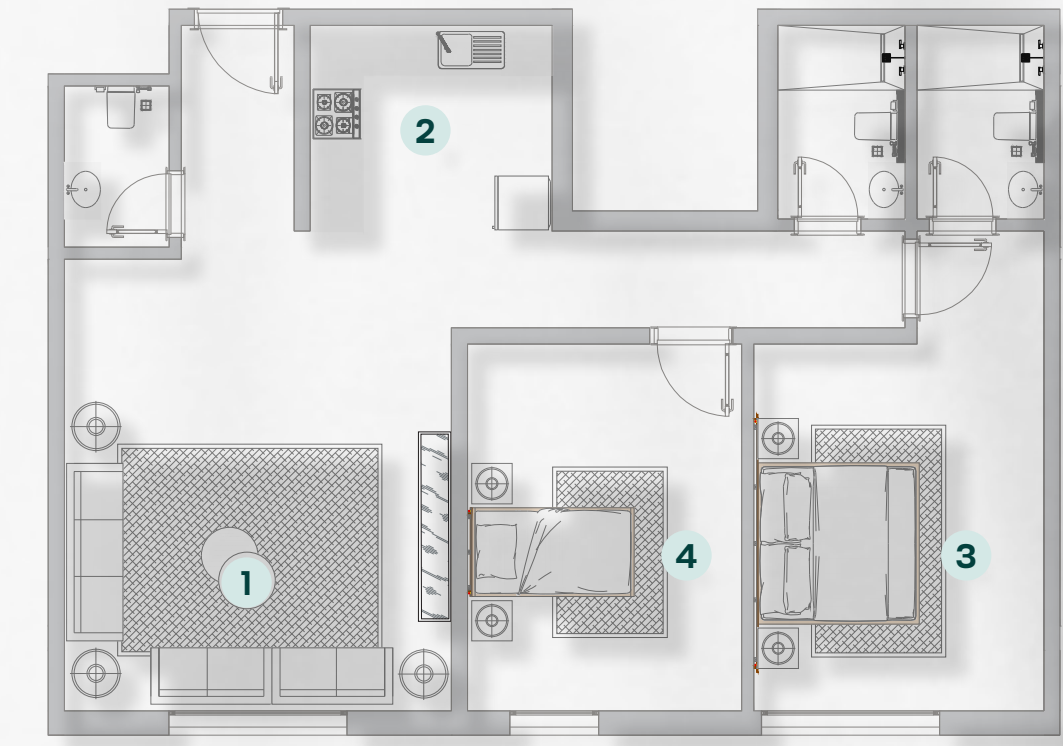


نموذج
المنار
Al-Manar

E متاح ضمن
نماذج مبني

المساحة Area
102.77^{2p}

المنار
Al Manar



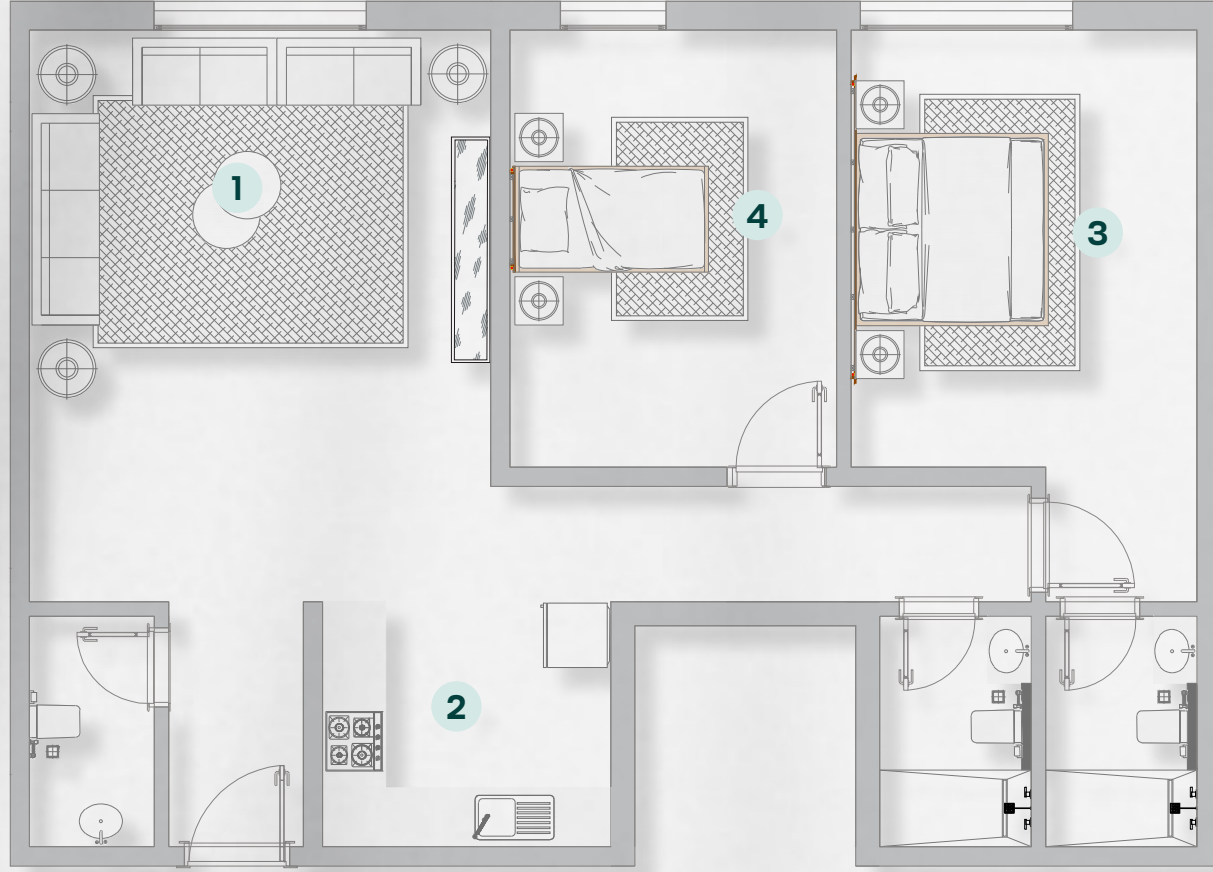
Layout Details | تفاصيل المخطط

2p 4.8*4.75	Living Room	صالة	1
2p 2.55*3	Kitchen	مطبخ	2
2p 4.55*3.6	M-BEDROOM	غرفة نوم رئيسية	3
2p 4.55*3.4	Bedroom	غرفة نوم	4

E متاح ضمن
نماذج مبني

المساحة Area
103.83^{2p}

المدار
Al Madar



Layout Details | تفاصيل المخطط

2p 4.8*4.75	Living Room	صالة	1
2p 2.55*3	Kitchen	مطبخ	2
2p 4.55*3.6	M-BEDROOM	غرفة نوم رئيسية	3
2p 4.55*3.4	Bedroom	غرفة نوم	4

نموذج

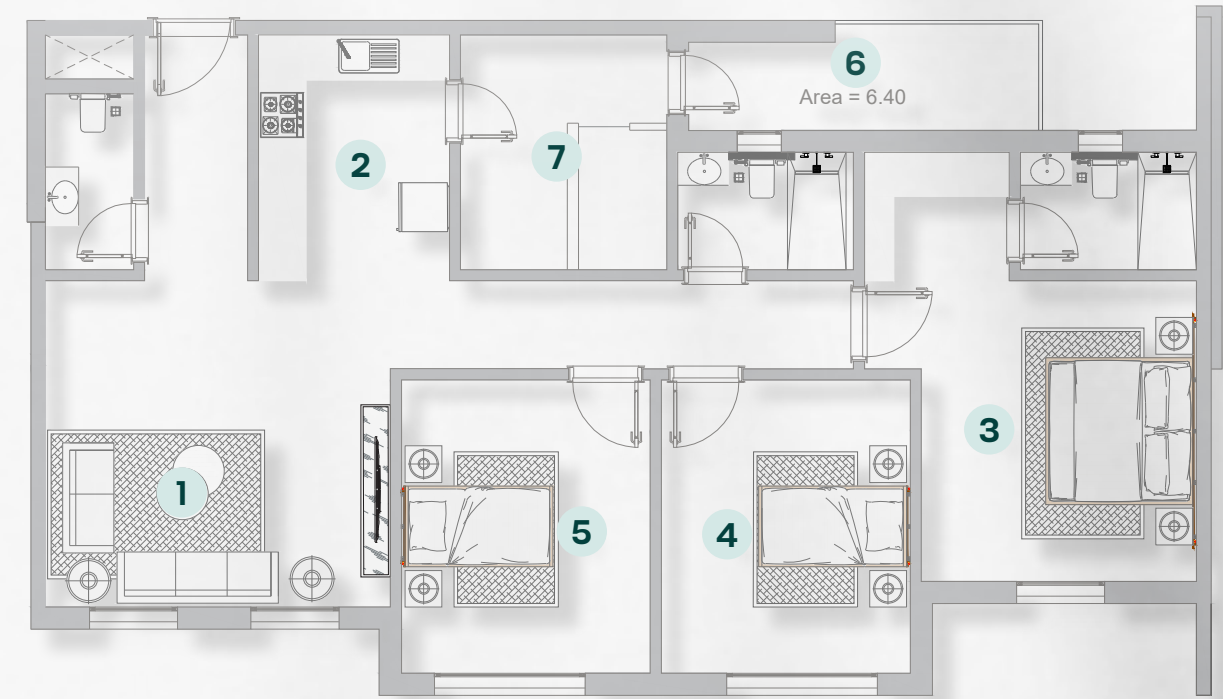
المدار
Al Madar

نموذج
السديم
Al Sadeem

متاح ضمن نماذج المباني
A|B|C|D

المساحة Area
2p 133.32 - 133.27

السديم
Al Sadeem



Layout Details | تفاصيل المخطط

2p 4.7*4	Living Room	صاله	1
2p 3.35*2.6	Kitchen	مطبخ	2
2p 4.1*3.75	M-BEDROOM	غرفة نوم رئيسية	3
2p 4*3.4	Bedroom	غرفة نوم	4
2p 4*3.4	Bedroom	غرفة نوم	5
2p 4.8*1.5	BALCONY	بلكونه	6
2p 3.2*2.8	STORE / MAIDROOM	مخزن / غرفة الخادمة	7



انقر هنا
للتّمك
Click here for
inquiries & contact



انقر هنا للتواصل
والاستفسار
Click here for
inquiries & contact





صَفَا الْوَرِيف

— Safa Alwareef —