



العجلاّن ريفيرا

ALAJLAN RIVIERA

تملك الفخامة  
*Own Luxury*



# جدول المحتويات

## Table of Contents

*About the Project*

*General Location*

*Models*

*Shared Spaces*

*Close to You*

*Payment Schedule*

*Guarantees*

*After-Sales Services*

*Features*

عن المشروع

الموقع العام

النماذج

مساحات مشتركة

بالقرب منك

جدول الدفعات

الضمانات

خدمات ما بعد البيع

المميزات



## About Us

---

Ajlan Riviera is a leading real estate company in the market. We strive to transform real estate into a distinguished product that meets the needs and desires of our clients since our establishment in 2008.

We have developed and marketed many successful real estate projects in various areas and categories, with an innovative and modern approach that exceeds expectations. We take pride in earning the trust and satisfaction of many clients, and our company has received several awards in the real estate field. We are committed to providing the best real estate solutions for our clients, ensuring them comfort and quality in achieving the vision of 2023.

*Own Luxury*

## من نحن

---

العجلان ريفيرا شركة عقارية رائدة في السوق، نسعى إلى تحويل العقار إلى منتج متميز يلبي احتياجات ورغبات عملائنا منذ تأسيسنا في عام 2008.

قمنا بتطوير وتسويق العديد من المشاريع العقارية الناجحة في مختلف المناطق والفئات بأسلوب مبتكر وعصري يتجاوز التوقعات. نفخر بأننا حصلنا على ثقة ورضا أكثر من العملاء، وحازت شركتنا على جوائز عدة في مجال العقارات. نحن نضمن لهم أفضل الحلول العقارية لعملائنا، بما يضمن لهم راحة وجودة العمل على تنفيذ رؤية 2030.

**تملك الفخامة**



## About the Project

Our project aims to build an integrated residential community in Dhahrat Lban, Riyadh, extending over an area of 6,239.74 m<sup>2</sup> and comprising 72 residential units distributed across three buildings. Each unit is designed with great care to meet the diverse needs of modern families.

The project is distinguished by its strategic location next to a mosque and a public park, in addition to offering a private garden and interactive spaces that enhance social connection among residents.

It includes several residential models with various amenities serving the residents, ensuring a high-end living experience that reflects the highest standards of quality and excellence.

**One of the first projects built under the Wadi Hanifa Code.**

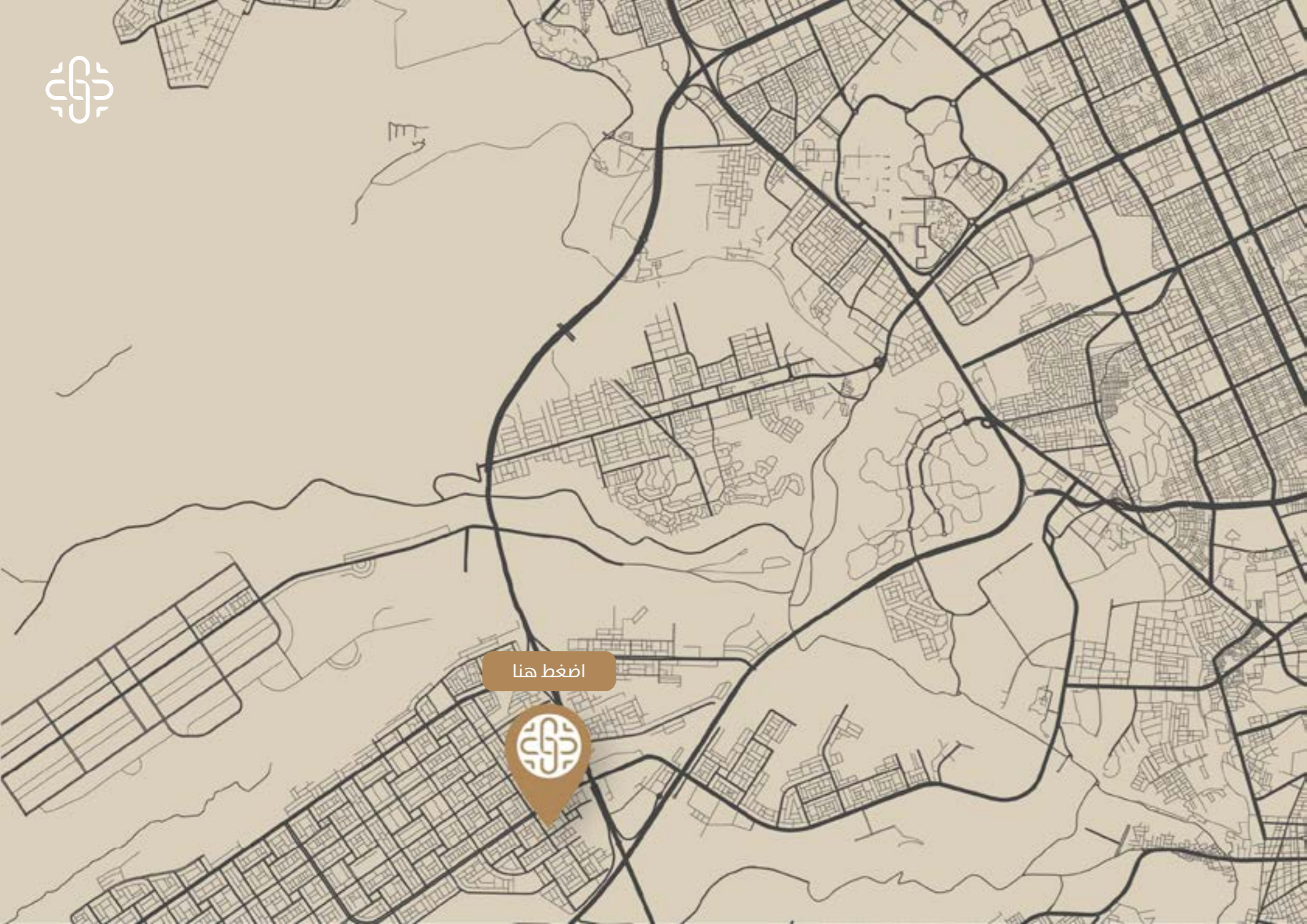
## عن المشروع

يهدف مشروعنا إلى إنشاء مجتمع سكني متكامل في ظهرة لبن بالرياض، يمتد على مساحة 6239.744 متر مربع، ويضم 72 وحدة سكنية موزعة على ثلاثة مباني، صُممت بعناية لتلبية كافة احتياجات الأسرة السكنية.

يتميز المشروع بموقعه الاستراتيجي بجوار مسجد وحديقة عامة، بالإضافة إلى توفير حديقة خاصة للمشروع تحتوي على ساحات تفاعلية تُعزز الترابط بين السكان. يشمل المشروع عدة نماذج سكنية مختلفة، مع مرافق مشتركة لكل عمارة لخدمة السكان، بما يضمن تقديم تجربة سكنية راقية تعكس أعلى معايير الجودة والتميز.

هذا المشروع من أوائل المشاريع التي تم بناؤها على كود وادي حنيفة

تملك الفخامة  
*Own Luxury*



*Riviera 57*

## *General Location*

**City: Riyadh**

**District: Laban**

**Number of Units: 72 Units**

## الموقع العامة

المدينة: الرياض

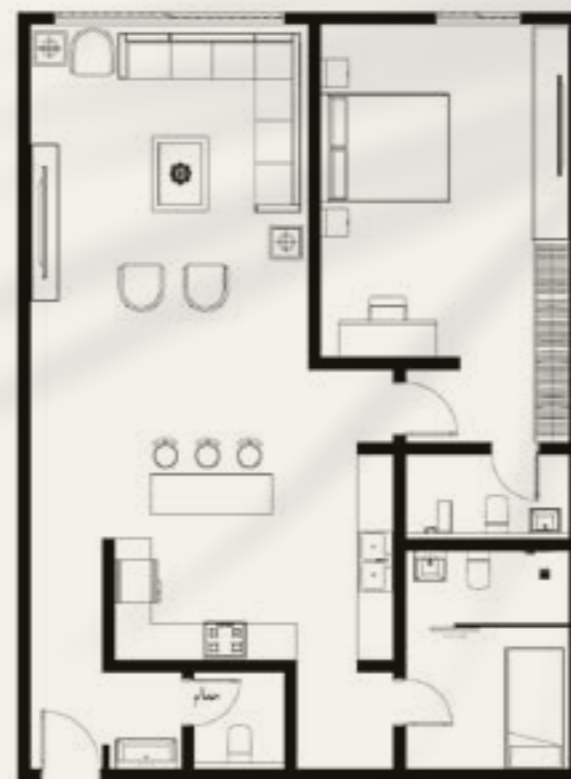
الحي: لبن

عدد الوحدات: 72 وحدة



B2

نموذج  
غرفة واحدة  
*Three  
Bedroom model*



- Master Bedroom
- Living Room
- Maid's Room
- Kitchen
- 3 Bathrooms

- غرفة نوم ماستر
- صالون
- مطبخ
- غرفة عاملة
- ٣ دورات مياه

Model Area: 118.11m<sup>2</sup>

مساحة النموذج:



*Two  
Bedroom model*

## B1 نموذج غرفتين



- غرفة نوم ماستر+ بلقونة
- غرفة نوم ماستر
- غرفة عاملة
- صالة
- غرفة طعام
- مطبخ
- غرفة غسيل
- مستودع
- 4 دورات مياه
- Master Bedroom + Balcony
- Maste Bedroom
- Maid's Room
- Living Room
- Dining Room
- Kitchen
- Laundry Room
- Storage Room
- 4 Bathrooms

مساحة النموذج: *Model Area:* 177.31m<sup>2</sup>



Riviera 57

B4

نموذج  
غرفتين

Two  
Bedroom model



2 غرفة ماستر

غرفة عاملة

مستودع

صالة

مطبخ

4 دورات مياه

2 Master Bedroom

Maid's Room

Storage Room

Living Room

Kitchen

4 Bathrooms

مساحة النموذج: 144.40m2



B8

## نموذج ثلاث غرف نوم

Three  
Bedroom model



غرفة نوم ماستر + بلكونة

غرفتين نوم

غرفة عاملة

صالون

مطبخ

4 دورات مياه

Master Bedroom + Balcony

2 Bedrooms

Maid's Room

Living Room

Kitchen

4 Bathrooms

مساحة النموذج: 194.57m2



## *Shared Spaces*

Workspaces

Seating Area

## مساحات مشتركة

مساحات عمل

منطقة جلوس

## بالقرب منك *Close to You*

4  
min

عن لبن سكوير  
From Laban Square

9  
min

عن نادي الرياض الرياضي  
From Riyadh Sports Club

7  
min

عن حديقة لبن  
From Laban Park

16  
min

عن مستشفى الملك خالد  
الجامعي  
From KKHU

18  
min

عن جامعة الملك سعود  
From KSU

5  
min

عن الدائري الغربي  
From Western Ring Road





## Payment Schedule

## جدول الدفعات

إجمالي الإنجاز (تراكمي) Total Completion (Cumulative)	تقدم الإنجاز Progress of Completion	إجمالي الدفعات (تراكمي) Total Payments (Cumulative)	مقدار الدفعة Payment Amount	رقم الدفعة Payment Number
0%	0%	20%	20%	1
15%	15%	35%	15%	2
35%	20%	50%	15%	3
55%	20%	70%	20%	4
80%	25%	85%	15%	5
100%	20%	95%	10%	6
عند الإفرار أو التسليم Upon Handover or Delivery		100%	5%	7



## الضمانات Guarantees

ضمان على العزل المائي  
Warranty on waterproofing insulation

10  
سنوات  
Years

ضمان على المصاعد  
Warranty on elevators

10  
سنوات  
Years

ضمان على التمديدات  
الداخلية للسباكة والكهرباء  
Warranty on internal plumbing and  
electrical installations

5  
سنوات  
Years

ضمان على الهيكل الإنشائي  
Warranty on structural framework

10  
سنوات  
Years

ضمان من شركة الفنار  
للقواطع والعلب الكهربائية  
Warranty from Al-Fanar Company  
for electrical switches and boxes

25  
سنوات  
Years



# خدمات ما بعد البيع *After-Sales Services*

الصيانة  
Maintenance

التأجير  
Leasing

إعادة البيع  
Resale

إدارة مرافق المشروع  
Facilities Management



Riviera 57

## المميزات *Features*

تصاميم مميزة  
Distinctive Designs

أسعار تنافسية  
Competitive Prices

مواقع حيوية  
Prime Locations

مواقف سيارات  
Parking Spaces

مناطق خارجية  
Outdoor Areas

تحكم ذكي  
Smart Control



انقر للوصول

WhatsApp

920033158

alajlaninvest.com

العجلان ريفيرا  
ALAJLAN RIVIERA

وانفصال  
البيع أو التأجير على الخارطة  
OFF-PLAN SALES OR RENT

فالج  
1200010161

The images used are for illustrative purposes only and may differ slightly from reality. The designs and dimensions reflect official design plans, regulations, and relevant guidelines. Some details may be subject to modifications based on engineering requirements, workflow progress, and approved priorities. In case of any discrepancy between the content of this brochure and the contract documents, the contract documents shall be the authoritative reference.

الصور المستخدمة هي لأغراض إرشادية فقط وقد تختلف نسبيًا عن الواقع. وتعكس التصميم والأبعاد المخططات التصميمية الرسمية والأنظمة واللوائح ذات الصلة. قد تخضع بعض التفاصيل للتعديلات وفقًا للمتطلبات الهندسية وسير العمل وألوياته المعتمدة. في حال وجود أي تعارض بين محتوى هذا البروشور وثائق العقد، فإن وثائق العقد هي المرجع المعتمد.





العجلاّن ريفيرا

ALAJLAN RIVIERA

تملك الفخامة  
*Own Luxury*